



GWDG INFORMATIONEN

Dienste für die
Universität Göttingen –
Grundversorgung

09/2019

Inhalt

Speicherdienste

Archivierung	04
Backup	06
Fileservice	08
GWDG ownCloud	10

E-Mail/Collaboration

E-Mail-Service	12
Spam- und Virentfilterung	14
Mailinglisten	16
MS SharePoint	18
Managed Services	20
Projektmanagement-Service	22
GWDG Pad	24
ShareLaTeX	26
Rocket.Chat	28
GWDG Web-Office	30
GitLab	32

Server-Dienste

Virtuelle Server	34
Housing von Servern	36
Webhosting	38
GWDG Cloud Server	40
FTP-Server	42

Anwendungsdienste

Persistent Identifier (PID)	56
High Performance Computing	58
Bibliotheksdienst Koha	60
Datenbanken	62
Bewerbungssysteme	64
Plagiatsprävention	66
Online-Umfragen	68
Bioinformatik-Programme	70
Statistik-Programme	72
Jupyter	74
Pseudonymisierung	76

IT-Sicherheit

Public-Key-Infrastruktur (PKI)	78
Virenschutz (Sophos-Update-Service)	80

Allgemeine Dienste

Identity und Access Management (IAM)	82
Single Sign-on (SSO) / Authentifizierungs/Autorisierungs-Infrastruktur (AAI)	84
Kurse	86
Software und Lizenzverwaltung	88
Videoconferencing	90
Leihrechnerpool	92
Druck- und Scan-Dienste	94

Netzdienste

Nutzung eines IPAM-Systems	44
Systemüberwachung	46
Anschluss an das Active Directory	48
Benutzerverwaltung mit OpenLDAP	50
Client-Management für Windows	52
Client-Management für macOS und iOS	54

IT-Beratung

Forschungsdaten-Management	102
Beratung zur IT-Sicherheit	104
Beratung beim Hardwarekauf	106
Apple-Beratungszentrum	108

Wir sind für Sie da! – Fordern Sie uns!

Exzellente Forschung an der Universität Göttingen braucht eine leistungsfähige und innovative IT-Infrastruktur, die über Standards hinausgehen und Ihre Erwartungen übertreffen sollte. Seit fast 50 Jahren bieten wir als Rechen- und IT-Kompetenzzentrum für die Universität Göttingen und die Max-Planck-Gesellschaft unseren Kunden ein breites Spektrum an Informations- und Kommunikationsleistungen für die Wissenschaft.

Dies betrifft zum einen die wichtigen IT-Basisdienste, die jederzeit verlässlich und wirtschaftlich funktionieren müssen, damit Sie wissenschaftlich produktiv arbeiten können. Zum anderen besteht ein stetig wachsender Bedarf an modernster und spezieller Unterstützung für erfolgreiches eScience und Datenmanagement. In beiden Bereichen stehen wir Ihnen mit unserer langjährigen Erfahrung und Kompetenz mit Rat und Tat zur Seite, um Sie bei Ihrem täglichen IT-Einsatz in Forschung, Lehre und Verwaltung zu unterstützen.

Durch unsere eigene Forschung im Bereich der Angewandten Informatik und die Beteiligung an zahlreichen Forschungsprojekten schaffen wir die Basis für innovative und kundennahe IT-Lösungen.

Aus unserem breiten Leistungsspektrum haben wir für Sie eine Auswahl der interessantesten Dienste zusammengestellt. Diese Dienste sind für die Universität Göttingen im Rahmen unserer Grundversorgung unentgeltlich. Darüber hinaus bieten wir Ihnen selbstverständlich noch weitere Dienste an. Sprechen Sie uns einfach an – wir finden die passende Lösung für Ihre Herausforderungen.

Archivierung



IHRE ANFORDERUNG

Sie möchten Dateien aus einem abgeschlossenen Projekt oder große Datensammlungen, die nur selten oder erst nach mehreren Jahren wieder genutzt werden sollen, dauerhaft und sicher speichern. Sie suchen nach einer Lösung für die Langzeitarchivierung von Forschungsdaten, die der guten wissenschaftlichen Praxis entspricht und die gängigen Datenrichtlinien erfüllt.

UNSER ANGEBOT

Wir betreiben Archivserver für die einfache und langfristige Speicherung großer Datenmengen. Über ein hierarchisches Speichermanagement (HSM) werden Dateien nach längerer Inaktivität automatisch auf Bandspeicher überführt und auch automatisch bei Bedarf in wenigen Minuten wiederhergestellt. Darüber hinaus bieten wir Schnittstellen für die Archivierung strukturierter Datensätze, deren Metadaten auch im archivierten Zustand durchsuchbar und leicht auffindbar bleiben sollen. Wir beraten Sie gerne bei der Archivierung besonders großer Datenbestände und der Entwicklung maßgeschneiderter Forschungsdaten-Management-Lösungen.

NUTZUNGSVORAUSSETZUNGEN

Jeder Nutzer mit einem gültigen Account bei der GWDG kann den HSM-Archivservice nutzen.

>> www.gwdg.de/archivierung

Ihre Vorteile

- Sie brauchen keine eigene Infrastruktur, eine Netzverbindung genügt.
- Große Datenmengen werden dauerhaft und sicher aufbewahrt.
- Archivierte Daten sind durch mindestens zwei Kassettenkopien an zwei verschiedenen Standorten doppelt gesichert.
- Sie können das Archiv-Verzeichnis von unterschiedlichen Betriebssystemen aus wie ein normales Netzlaufwerk verwenden.

Backup



IHRE ANFORDERUNG

Sie möchten Ihre Dateien sichern und auch unterschiedliche Endgeräte zusammenfassen. Sie haben viele zu sichernde Daten und möchten eine einfache Konfiguration haben. Die Sicherung soll nur die geänderten Daten umfassen und ggf. Ihr mobiles Datenvolumen wenig belasten. Sie wünschen Zugriff auf die Backups über das Web und von Mobilgeräten. Intervalle und Aufbewahrungszeiten sollen einfach von Ihnen selbst konfiguriert werden können. Der Zugriff durch Dritte soll nicht möglich sein.

UNSER ANGEBOT

Mit „IBM Spectrum Protect (TSM)“ und „Code42 (CrashPlan PROe)“ bieten wir Ihnen zwei Lösungen an, die die zuvor genannten Anforderungen erfüllen: IBM Spectrum Protect eignet sich für die Sicherung von Servern mit mehreren Mio. Files und Objekten. Code42 richtet sich vor allem an Nutzer von Endgeräten, also PCs und Notebooks. Beide Dienste nutzen Hardware der GWDG, bieten Verschlüsselung und erfüllen die Anforderungen aus IT-Sicherheit und Datenschutz.

NUTZUNGSVORAUSSETZUNGEN

Beide Backupdienste stehen allen Instituten der Universität Göttingen zur Verfügung. Für Code42 fällt eine Umlage der Lizenzkosten an. >> www.gwdg.de/backup

Ihre Vorteile

- Speicherung in den Rechenzentren der GWDG und damit geographische Trennung von Originaldaten und Sicherheitskopien
- Client-Software für alle gängigen Betriebssysteme
- (E-Mail-)Benachrichtigungen über den Erfolg des Backups
- IBM Spectrum Protect:
 - Magnetbandroboter im Hintergrund erlauben auch das Backup großer Datenmengen (im Bereich mehrerer 10 TByte pro Maschine).
 - Zahlreiche Versionen durch die kostengünstige Speicherung möglich
- Code42:
 - Durch die Zusammenfassung mehrere Geräte und die Webschnittstelle ist ein einfacher Zugriff auf die gesicherten Daten möglich, auch beim Verlust oder Defekt des gesicherten Gerätes.
 - Weitreichende Konfigurationsmöglichkeiten sowohl für den Nutzer als auch die Administratoren in den Instituten und Arbeitsgruppen

Fileservice



IHRE ANFORDERUNG

Sie benötigen lokalen Speicher für sich und Ihre Arbeitsgruppe. Falls Ihr Speicherplatz knapp wird oder Sie Ihre Daten auf mehreren Computern nutzen möchten, dann könnten Sie es vorziehen, Ihre Dateien auf zentral bereitgestelltem Speicher abzulegen – jederzeit zugreifbar und mit flexibler und skalierbarer Kapazität.

UNSER ANGEBOT

Wir betreiben Fileserver, die skalierbaren Massenspeicher in verschiedenen Leistungsklassen bereitstellen, den Sie nutzen können. Ihre verfügbare Speicherkapazität (Disk Quota) kann angepasst werden und mit Ihren wissenschaftlichen Anforderungen wachsen.

NUTZUNGSVORAUSSETZUNGEN

Der Service steht allen Instituten der Universität Göttingen zur Verfügung. Es wird ein Client (der z. B. NFS oder smb unterstützt) benötigt, um den Zugriff auf die Fileserver zu ermöglichen.

>> www.gwdg.de/fileservice

Ihre Vorteile

- Sie brauchen, außer einer Netzverbindung, keine eigene Infrastruktur.
- Sie können die Daten von unterschiedlichen Betriebssystemen aus wie lokale Dateien nutzen.
- Ihre Daten werden automatisch regelmäßig gesichert (Backup).
- Das von Ihnen genutzte Volumen kann jederzeit Ihren Anforderungen angepasst werden.

GWDG ownCloud



IHRE ANFORDERUNG

Sie möchten Ihre Daten auf jedem Ihrer Endgeräte synchron halten und auch offline daran arbeiten können. Außerdem möchten Sie anderen Personen, auch außerhalb der Universität Göttingen, Zugriff auf ausgewählte Dateien ermöglichen. Sie möchten auch unterwegs auf Ihre Daten zugreifen und sie bearbeiten. Die Dateien sollen in Deutschland bei einem vertrauenswürdigen Dienstleister gespeichert werden.

UNSER ANGEBOT

Wir bieten Ihnen mit dem Dienst „GWDG ownCloud“, der auf der Software „ownCloud Enterprise“ basiert, Synchronisations- und Freigabefunktionen für Ihre Dateien. In der Web-Office-Suite „ONLYOFFICE“ können Sie übliche Office-Dateien bearbeiten. Der Dienst verwendet den Massenspeicher der GWDG in seinen Rechenzentren.

NUTZUNGSVORAUSSETZUNGEN

Der Dienst steht allen Mitgliedern der Universität Göttingen zur Verfügung, die sich am Kundenportal der GWDG oder aber per Shibboleth über die DFN-AAI anmelden können.

>> www.gwdg.de/owncloud

Ihre Vorteile

- Vertrauenswürdige Cloud-Datenspeicherung zum Synchronisieren und Teilen
- Offener Dienst zum Dateiaustausch, auch mit externen Nutzern
- Standardmäßig 50 GByte Speicherplatz pro Nutzer. Bei Bedarf ist eine flexible Erhöhung möglich.
- Clients für alle gängigen Desktop- und mobilen Geräte verfügbar
- Weboberfläche für flexiblen, plattformunabhängigen Zugriff
- Einbinden von externem Speicher (z. B. Dropbox, Google Drive, SharePoint, WebDAV oder FTP)
- Synchronisieren von Kontakten und Terminen über CardDAV und CalDAV

E-Mail-Service (MS Exchange 2016)



IHRE ANFORDERUNG

Sie erwarten einen reibungslosen unterbrechungsfreien Betrieb eines E-Mail-Servers, der die für Sie bestimmten E-Mails zuverlässig in Ihrem Postfach ablegt. Spam und E-Mails mit Viren werden ausgefiltert und landen nicht in Ihrem Postfach. Sie brauchen anspruchsvolle Groupware- und Kalenderfunktionalitäten.

UNSER ANGEBOT

Nutzen Sie unser E-Mail- und Groupware-System auf der Basis des bewährten Microsoft Exchange 2016. Wir stellen Messaging-, Kalender- und Adressbuchfunktionalitäten für mehrere Plattformen bereit. E-Mails werden automatisch nach Spam und Viren gefiltert. Der Zugriff auf die Postfächer ist mit allen gängigen E-Mail-Programmen und über Webbrowser möglich. Ihre Daten sind vor Ort in unseren Rechenzentren gespeichert. Wir unterstützen Sie auch gerne bei der Migration Ihres aktuellen Mailsystems auf unsere Exchange-Plattform.

NUTZUNGSVORAUSSETZUNGEN

Der Dienst steht allen Instituten der Universität Göttingen zur Verfügung. Die Einrichtung des Dienstes kann jederzeit in Absprache mit den IT-Verantwortlichen Ihres Instituts erfolgen. Ein Mischbetrieb mit lokalem Mailserver im Institut und zentralem Server bei der GWDG für einen Teil Ihrer Nutzerschaft kann ebenfalls realisiert werden.

>> www.gwdg.de/exchange2016

Ihre Vorteile

- Sie nutzen einen reibungsfreien und hochverfügbaren E-Mail- und Groupware-Dienst.
- Weitere Groupware-Funktionalitäten (u. a. Organisation von Terminen, Aufgaben- und Adresslisten sowohl für den einzelnen Anwender als auch für eine Gruppe sowie Kontakte- und Kalendersynchronisierung zwischen Geräten) stehen zur Verfügung.
- Zahlreiche E-Mail-Clients werden unterstützt (u. a. Outlook, Apple Mail und gängige Smartphones).
- Die Kapazität Ihres Nutzerkontos beträgt standardmäßig 15 GByte und kann bei Bedarf erhöht werden.
- Spam und E-Mails mit Viren werden ausgefiltert.
- Sie können bequem und einfach von jeder Stelle im Internet auf Ihre E-Mails zugreifen.
- Ihre eingegangenen E-Mails und deren Anhänge sind leicht durchsuchbar.
- Sie benötigen kein eigenes E-Mail-Server-System und sparen damit Kosten und personelle Ressourcen.

Spam- und Virenfilterung



IHRE ANFORDERUNG

Sie möchten Ihren eigenen E-Mail-Server betreiben, aber Ihre eingehenden E-Mails von Viren freihalten. Sie möchten keine Ressourcen investieren, um unerwünschte E-Mails aus Ihren Eingangsfächern auszusortieren.

UNSER ANGEBOT

Wir unterstützen die E-Mail-Filterung mit Hilfe von DFN-Diensten. Eingehende E-Mails werden automatisch auf Spam und Viren überprüft. Ein großer Teil des Spam-Aufkommens wird bereits vor dem Weiterleiten an Sie abgewiesen. Unklare aber verdächtige E-Mails werden markiert, so dass Sie selber entscheiden können, was mit der betroffenen E-Mail geschehen soll.

NUTZUNGSVORAUSSETZUNGEN

Die Nutzung dieses Dienstes ist jederzeit kurzfristig möglich.

>> www.gwdg.de/spam

Ihre Vorteile

- Sie erhalten weniger Spam, so dass Sie kaum noch per Hand aussortieren müssen.
- Ihr E-Mail-Programm kann E-Mails mit Spam-Verdacht automatisch weiter verarbeiten.
- Bei Ablehnung einer virus-infizierten E-Mail kann der ursprüngliche Empfänger auf Wunsch über die Ablehnung informiert werden.
- Sie benötigen kein eigenes Filtersystem, das laufend aktualisiert und gepflegt werden muss.
- Sie sparen dadurch Kosten und personelle Ressourcen.

Mailinglisten



IHRE ANFORDERUNG

Sie möchten per E-Mail mit einer Gruppe ausgewählter Empfänger kommunizieren, ggf. auch außerhalb Ihres Instituts. Sie möchten selbstständig eine Mailingliste verwalten, z. B. Empfänger hinzufügen oder entfernen, oder die Liste öffnen, so dass sich Listenmitglieder selbstständig ein- bzw. austragen können. Oder Sie möchten eine Gruppe von Empfängern via Newsletter anschreiben und nur einseitig kommunizieren.

UNSER ANGEBOT

Wir bieten Ihnen einen Listserver, der zuverlässig dafür sorgt, dass Ihre E-Mails an alle in der Mailingliste eingetragenen Mitglieder versendet werden. Die E-Mails können bei Bedarf auch archiviert werden. Das Archiv kann von allen Mitgliedern der Liste nach Schlagwörtern durchsucht werden. Die Anzahl Ihrer Mailinglisten ist unbegrenzt.

NUTZUNGSVORAUSSETZUNGEN

Sie benötigen lediglich eine gültige E-Mail-Adresse, die als Administrator in die Mailingliste eingetragen wird. Die administrativen Aufgaben sind leicht zu erlernen.

>> www.gwdg.de/maillinglisten

Ihre Vorteile

- Leistungsfähiges ausfallsicheres System zum Verteilen von E-Mails auch an größere Empfängerkreise
- Sie senden Ihre E-Mail lediglich an eine Mailinglisten-Adresse, die Verteilung an die Mitglieder der Mailingliste übernimmt der Listserver.
- Listenmitglieder können an diese E-Mail-Adresse antworten. Eine Moderationsfunktionalität ist verfügbar, mit der Sie die Verteilung einer E-Mail genehmigen bzw. ablehnen können.
- Voller administrativer Zugriff auf die Einstellungen der Mailingliste und der Listenmitglieder
- Obsolete E-Mail-Adressen werden vom System erkannt und automatisch entfernt.
- Wenn Ihre E-Mail-Domäne bei uns gehostet wird, können Sie auch die Adresse der Mailingliste über diese Domäne einrichten lassen.

MS SharePoint



IHRE ANFORDERUNG

Sie arbeiten im Team und möchten zur Unterstützung Ihrer Projektarbeit eine webbasierte Plattform einrichten, die Ihre Inhalte von überall aus erreichbar anbietet. Sie möchten Dokumente, Aufgaben und Prozesse gemeinsam planen und verwalten.

UNSER ANGEBOT

Wir bieten Ihnen eine hochverfügbare Kollaborations- und Publishingplattform auf Basis von Microsoft SharePoint inkl. Nintex Enterprise Workflow & Forms, die individuell an Ihre Anforderungen angepasst werden kann. Sie können eine persönliche Site für Ihre Dokumente einrichten oder umfangreiche Plattformen für Ihre Projektteams erstellen. Wir bieten Beratung und Unterstützung bei der Planung und Umsetzung.

NUTZUNGSVORAUSSETZUNGEN

Für die Nutzung ist die einmalige Registrierung unter <https://www.gwdg.de/registration> oder die Verwendung eines gültigen GWDG-Accounts erforderlich.

>> www.gwdg.de/sharepoint

Ihre Vorteile

- Alle Inhalte werden auf Servern der GWDG gespeichert.
- Hochverfügbares System
- Zentrales Monitoring durch die GWDG
- Wir bieten Beratung und Unterstützung sowie ein umfangreiches Schulungsangebot.
- Sie müssen keine eigene SharePoint-Umgebung betreiben und sparen damit Kosten und personelle Ressourcen.

Managed Services



IHRE ANFORDERUNG

Sie möchten einen zuverlässigen Dienst, ohne Zeit in dessen Management investieren zu müssen. Sie möchten sich nicht um die Hardware, die Basisinstallation oder grundlegende Updates kümmern.

UNSER ANGEBOT

Wir stellen für Sie eine wachsende Palette von Managed Services wie beispielsweise Webserver, Wiki, Git oder Datenbanken bereit. Wir überwachen diese Services und kümmern uns um die Wartung, indem wir u. a. Updates oder Sicherheitspatches für die jeweiligen Dienste installieren.

NUTZUNGSVORAUSSETZUNGEN

Die Liste der verfügbaren Managed Services kann der GWDG-Webseite entnommen werden. Die meisten Services sind unmittelbar für die Mitglieder der Universität Göttingen verfügbar. Die GWDG kann auch individuelle Services entsprechend Ihren Anforderungen verwalten. Nehmen Sie für weitere Informationen in diesem Fall bitte Kontakt mit uns auf.

>> www.gwdg.de/managed-services

Ihre Vorteile

- Die Dienste stehen zeitnah zur Nutzung bereit.
- Sie können die Dienste entsprechend Ihrem Nutzungsprofil abrufen.
- Von Ihrer Seite ist keine weitere Softwareinstallation notwendig. Sie benötigen nur einen Webbrowser.
- Die Pflege der Managed Services übernimmt die GWDG.
- Nutzerspezifische Einstellungen und Änderungen können direkt von Ihnen vorgenommen werden.

Projektmanagement-Service



IHRE ANFORDERUNG

Sie möchten gemeinsam in Teams an einem oder mehreren Projekten arbeiten und benötigen eine Auswahl an projektunterstützenden Werkzeugen. Sie haben bereits Erfahrung im Projektmanagement unter Verwendung von Online-Werkzeugen oder wollen beraten werden. Sie erwarten einen zuverlässigen Dienst, der überall verfügbar ist und sich in Ihre Infrastruktur einbetten lässt.

UNSER ANGEBOT

Wir stellen ihnen eine Auswahl an Online-Werkzeugen für das Management Ihrer Projekte bereit. Per Selfservice können Sie Ihre Projektwerkzeuge individuell an Ihre Ansprüche anpassen und in Ihre Entwicklungsumgebung einbetten. Sie können sich auf die Verwaltung Ihrer Projekte konzentrieren und wir überwachen und pflegen diesen Dienst und kümmern uns um das Backup Ihrer Daten.

NUTZUNGSVORAUSSETZUNGEN

Alle Mitglieder der Universität Göttingen können eigene Projekte erstellen, verwalten oder daran teilnehmen. Erforderlich ist eine einmalige Registrierung oder die Verwendung eines bereits bestehenden GWDG-Accounts. Personen außerhalb der Universität Göttingen können zu bestehenden Projekten eingeladen werden.

>> www.gwdg.de/projektmanagement-service

Ihre Vorteile

- Webbasiertes Projektmanagement mit einer großen Auswahl an Funktionalitäten und Plugins für die Unterstützung des Projektlebenszyklus
- Integriertes Git- und SVN-Repository
- API für die Integration in die eigene Entwicklungsumgebung
- Projektbereiche, in denen Sie eigenständig Projekte erstellen oder verwalten können
- Beratung und Unterstützung bei der Einrichtung Ihrer Projekte
- Anbindung an die GWDG-Nutzerverwaltung
- Zentrales Monitoring, Ausfallsicherheit und Backup durch die GWDG

GWDG Pad



IHRE ANFORDERUNG

Sie möchten allein oder gemeinsam mit Ihrem Team unkompliziert an Textdokumenten arbeiten oder Präsentationen erstellen und dabei auf eine Vielzahl nützlicher Funktionen zurückgreifen. Ihre Änderungen sollen sowohl für Sie als auch Ihre Teamkollegen direkt und in Echtzeit einsehbar sein. Sie möchten die Lese- oder Schreibberechtigung für Ihre Dokumente einschränken können, sodass Sie Ihre Daten vor unbefugtem Zugriff schützen können. Zudem wollen Sie in der Auswahl Ihrer Endgeräte flexibel sein, sowohl mobiler Zugriff als auch Desktop-Varianten sollen unterstützt werden.

UNSER ANGEBOT

Auf Basis der freien Software „CodiMD“ bieten wir Ihnen einen Dienst, mit dem Sie schnell und unkompliziert Dokumente erstellen, mit anderen Personen teilen und gemeinsam bearbeiten können.

NUTZUNGSVORAUSSETZUNGEN

Um den Dienst GWDG Pad unter <https://pad.gwdg.de> nutzen zu können, benötigen Sie einen aktuellen Webbrowser. Wenn Sie eigene Dokumente erstellen möchten, ist zusätzlich die einmalige Registrierung unter <https://www.gwdg.de/registration> oder die Verwendung eines gültigen GWDG-Accounts erforderlich. >> www.gwdg.de/gwdgpad

Ihre Vorteile

- Kollaborativer Echtzeit-Editor
- Übersicht über alle Ihre Dokumente nach Login
- Unterstützung von UML-Diagrammen, mathematischen Formeln, Syntax-Highlighting, Musiknoten und vielem mehr
- Modi zum Erstellen und Vorführen von Präsentationen
- Einbinden externer Ressourcen wie Videos, PDF-Dateien oder SlideShare
- Autovervollständigungs-Funktion für Markdown-Ausdrücke
- Zugriffsbeschränkungen für jedes Dokument einstellbar
- Veröffentlichung von Dokumenten möglich
- Webbrowser ausreichend zur Benutzung, keine weitere Installation von Software nötig

ShareLaTeX



IHRE ANFORDERUNG

Sie verwenden LaTeX zum Verfassen von anspruchsvollen Dokumenten und suchen eine einfache Plattform dafür, ohne eine lokale Installation von LaTeX auf Ihrem Laptop oder Desktop-PC pflegen zu müssen. Sie möchten zeitgleich kollaborativ mit anderen Nutzern an Ihren Dokumenten arbeiten, unabhängig von den verwendeten TeX-Installationen und Betriebssystemen.

UNSER ANGEBOT

Mit ShareLaTeX bieten wir einen Dienst, der Ihnen eine LaTeX-Installation auf unseren Servern zur Verfügung stellt, die in Ihrem Webbrowser genutzt werden kann. Texte können zeitgleich gemeinsam mit anderen Nutzern verfasst werden; ein einfacher Chat auf derselben Seite erleichtert dabei die Zusammenarbeit.

NUTZUNGSVORAUSSETZUNGEN

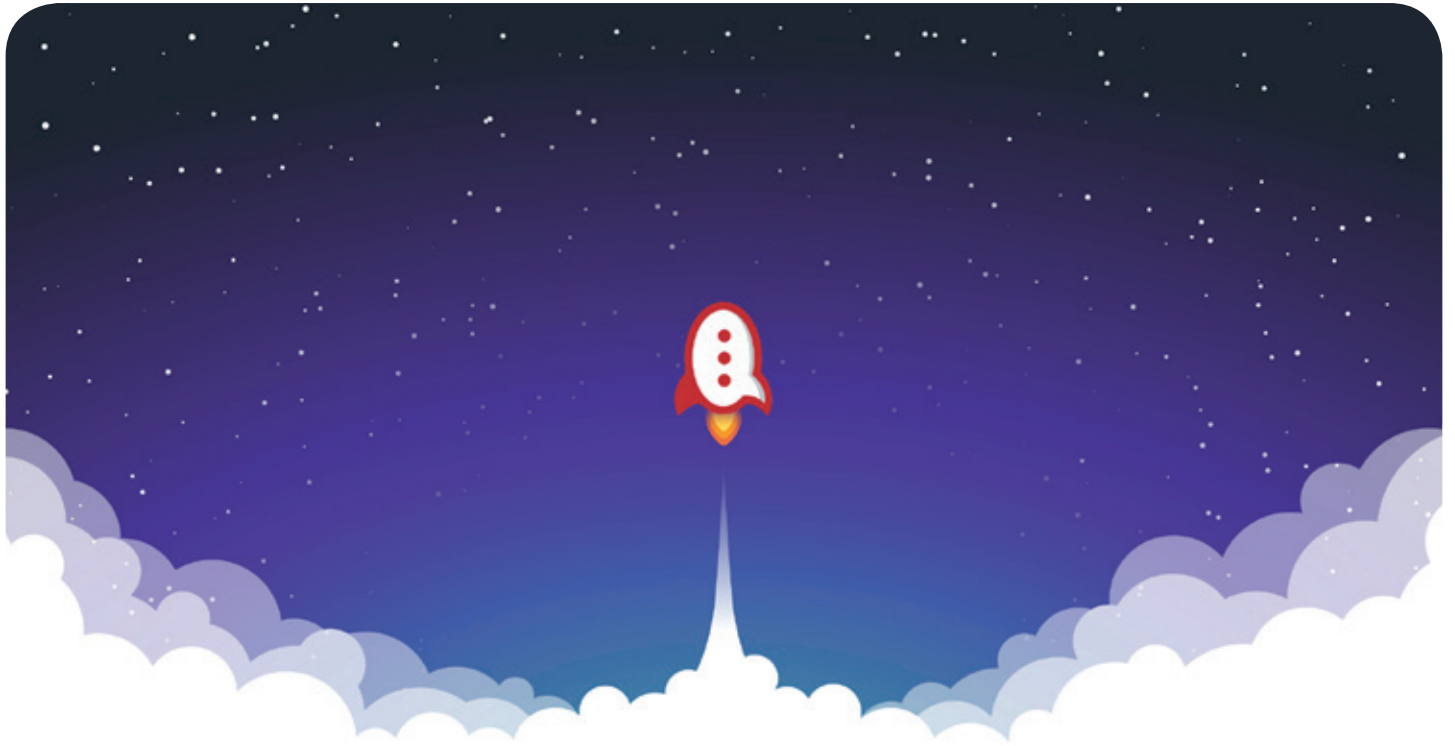
Jeder Nutzer mit einem gültigen Account bei der GWDG, einem aktuellen Webbrowser und Grundkenntnissen in TeX kann den ShareLaTeX-Dienst nutzen. Nutzer ohne GWDG-Account können unter <https://www.gwdg.de/registration> einen Account registrieren lassen und per E-Mail an support@gwdg.de um Freischaltung für den Dienst bitten.

>> www.gwdg.de/sharelatex

Ihre Vorteile

- Einfache Nutzung einer Standard-ShareLaTeX-Installation über einen Webbrowser, die auf TeX Live basiert.
- Keine weiteren Betriebskosten oder zusätzlicher Aufwand
- Server übernimmt die Umwandlung des Quelltextes in ein PDF, das über einen Webbrowser abgerufen werden kann.
- Kollaboratives Bearbeiten eines LaTeX-Dokumentes sowie einfache Kommunikation per Chat möglich

Rocket.Chat



IHRE ANFORDERUNG

Sie benötigen einen professionellen Chat-Dienst, der eine einfache, persistente Kommunikation mit Kollegen ermöglicht – sowohl in Einzel- als auch in Gruppenunterhaltungen, die komfortabel durchsuchbar sind. Sie wollen Bilder und Dateien mit Kollegen austauschen.

UNSER ANGEBOT

Wir betreiben den Messaging-Dienst „Rocket.Chat“, der es Ihnen ermöglicht, sich in Teams, Gruppen oder auch einzeln auszutauschen. Der Dienst unterstützt zusätzlich Emojis, das Versenden von Dateien, Bildern und Videos sowie die Integration von Benachrichtigungen verschiedener Dienste wie z. B. GitLab. Aufgrund einer breiten Palette von Clients, auch für mobile Geräte, sowie einer übersichtlichen Weboberfläche bieten wir komfortablen Zugriff vom Arbeitsplatz und von unterwegs.

NUTZUNGSVORAUSSETZUNGEN

Jeder Nutzer mit einem gültigen Account bei der GWDG und einem aktuellen Webbrowser oder Client kann den Dienst „Rocket.Chat“ nutzen. Für die Benutzung rufen Sie einfach <https://chat.gwdg.de> auf. Nutzer ohne gültigen GWDG-Account können einen Account auf <https://www.gwdg.de/registration> registrieren lassen.

>> www.gwdg.de/rocket.chat

Ihre Vorteile

- Einfache Kommunikation im Team
- Persistente, durchsuchbare Chat-Verläufe
- Einfaches Teilen von Dateien und Bildern
- Unterhaltungen mit allen Nutzern, die einen Account bei der GWDG besitzen.
- Integrierte Bots und APIs für die Anbindung von GitLab oder die Einbindung von RSS-Feeds

GWDG Web-Office



IHRE ANFORDERUNG

Sie möchten schnell und unkompliziert Texte, Tabellen oder Präsentationen kollaborativ mit anderen erstellen, ohne dabei Zusatzsoftware auf Ihrem Computer installieren zu müssen. Sie wünschen sich eine unmittelbare Ansicht aller vorgenommenen Änderungen, optional möchten Sie die Änderungen Dritter nachverfolgen und genehmigen oder ablehnen können.

UNSER ANGEBOT

Wir bieten Ihnen die Software „ONLYOFFICE“ als Dienst an und ermöglichen damit allen interessierten Nutzern, schnell und unkompliziert kollaborativ an Textdateien, Tabellen und Präsentationen zu arbeiten. Unterstützt werden dabei die üblichen Microsoft Office-Formate.

NUTZUNGSVORAUSSETZUNGEN

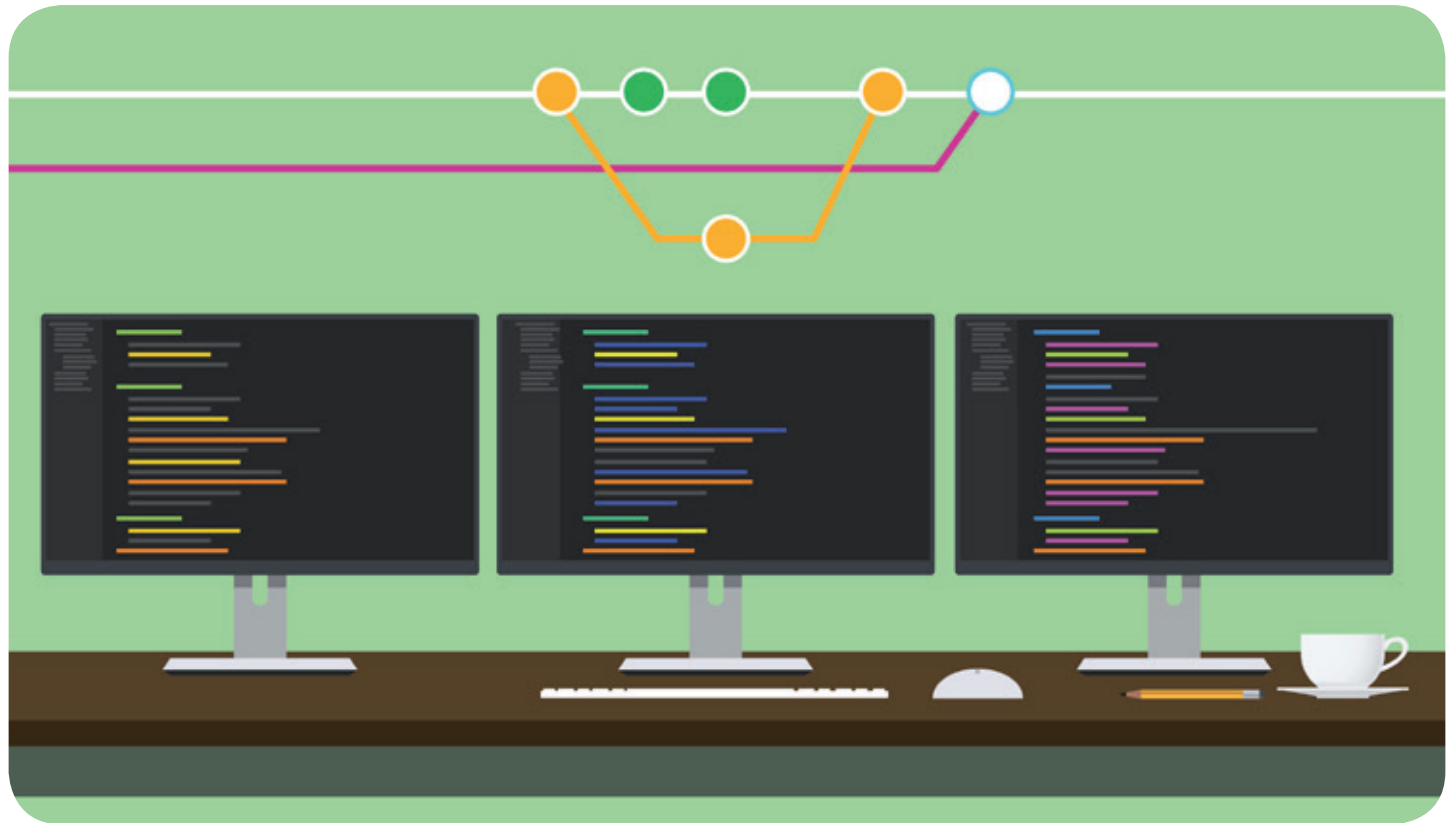
Der Dienst ist in GWDG ownCloud eingebunden und steht allen Mitgliedern der Universität Göttingen zur Verfügung, die sich am Kundenportal der GWDG oder aber per Shibboleth über die DFN-AAI anmelden können. Auch externe Nutzer können über GWDG ownCloud Zugriff bekommen.

>> www.gwdg.de/web-office

Ihre Vorteile

- Weboberfläche für flexiblen, plattformunabhängigen Zugriff
- Von bekannten Office-Produkten inspiriertes Design
- Umfangreiche Funktionen
- Real-time Collaboration, optional einschränkbar
- Nachverfolgung von Änderungen und Genehmigung oder Ablehnung optional möglich

GitLab



IHRE ANFORDERUNG

Sie möchten gemeinsam in Teams Dokumente mit der Dateiversionierung Git verwalten, den Fortschritt sowie Probleme von Projekten erfassen und verfolgen oder ihre Dokumentation in einem Wiki ablegen. Sie erwarten einen zuverlässigen Dienst, der überall verfügbar ist und sich in Ihre Infrastruktur einbetten lässt.

UNSER ANGEBOT

Wir stellen Ihnen mit GitLab eine Plattform bereit, mit der Sie bequem Ihren Quellcode verwalten können. Ihr Team und Sie bilden Ihren Entwicklungsprozess einfach und flexibel mit den zur Verfügung gestellten Werkzeugen ab. Sie können sich auf die Verwaltung Ihrer Projekte konzentrieren und wir überwachen und pflegen diesen Dienst und kümmern uns um das Backup Ihrer Daten.

NUTZUNGSVORAUSSETZUNGEN

Alle Mitglieder der Universität Göttingen können eigene Projekte und Gruppen erstellen und verwalten. Erforderlich ist eine einmalige Registrierung oder die Verwendung eines bereits bestehenden GWDG-Accounts. Personen außerhalb der Universität Göttingen können zu bestehenden Projekten eingeladen werden.

>> www.gwdg.de/gitlab

Ihre Vorteile

- Webbasiertes Quellcode-Management mit einer großen Auswahl an Funktionalitäten für die Unterstützung von Entwicklungsprozessen
- Konfiguration von Continuous Integration pro Projekt
- Unterstützung des „Merge Request Workflows“
- Beratung und Unterstützung bei der Einrichtung Ihrer Projekte
- Anbindung an die GWDG-Nutzerverwaltung
- Zentrales Monitoring, Ausfallsicherheit und Backup durch die GWDG

Virtuelle Server



IHRE ANFORDERUNG

Sie benötigen zur Bereitstellung eines Dienstes einen Applikations- oder Datenbankservers. Ihnen fehlen Platz, Hardware, Infrastruktur oder Personal. Gleichzeitig soll der Server möglichst hochverfügbar und performant sein.

UNSER ANGEBOT

Wir bieten Ihnen die Möglichkeit des Hostings von virtuellen Servern für Ihre Anwendungen basierend auf VMware ESX. Sie können Ihre eigenen virtuellen Maschinen verwalten. Unsere zuverlässige Virtualisierungsinfrastruktur bietet unterschiedliche Redundanzgrade und hält die Best-Practice-Richtlinien von VMware ESX ein. Sie bleiben Administrator Ihres eigenen virtuellen Servers, ohne sich mit der physischen Ausführungsumgebung beschäftigen zu müssen.

NUTZUNGSVORAUSSETZUNGEN

Jeder Nutzer mit einem gültigen Account bei der GWDG kann das VMware-Cluster nutzen.

>> www.gwdg.de/virtuelle-server

Ihre Vorteile

- Leistungsfähiges VMware-Cluster mit zugehörigem Massenspeicher
- Zentrales Monitoring durch die GWDG
- Große Flexibilität durch Virtualisierungstechnologien wie Templates (auf Anfrage technisch möglich), Cloning und Snapshots
- Möglichkeit der automatisierten Sicherung des Servers auf unsere Backupsysteme
- Umfassender administrativer Zugang zu Ihrem Server im 24/7-Selfservice
- Bereitstellung aller gängigen Betriebssysteme zur Basisinstallation
- Hohe Ausfallsicherheit und Verfügbarkeit durch redundante Standorte und Netzwerkverbindungen sowie USV-Absicherung
- Schutz vor Angriffen aus dem Internet durch leistungsfähige Firewallsysteme

Housing von Servern



IHRE ANFORDERUNG

Sie möchten Ihren eigenen dedizierten physischen Server oder Speichersysteme ohne den Wartungsaufwand für die erforderliche physische Rechenzentrums-Infrastruktur betreiben.

UNSER ANGEBOT

Wir betreiben mehrere Rechenzentren in Göttingen mit der notwendigen Infrastruktur für ein sicheres und zuverlässiges Housing Ihrer Systeme. Wir kümmern uns um das physische Management und unterstützen Sie bei der Beschaffung und Installation von dedizierten Servern.

NUTZUNGSVORAUSSETZUNGEN

Der Dienst steht allen Instituten der Universität Göttingen zur Verfügung. Erforderlich ist die Angabe der genauen technischen Daten (u. a. Größe, elektrische Leistungsaufnahme und Anschlussarten) des zu housenden Systems.

>> www.gwdg.de/server-housing

Ihre Vorteile

- Sichere und zuverlässige Infrastruktur
- Schnelle Anbindung an das Internet
- Datensicherung und Monitoring auf Wunsch
- USV-Versorgung
- Luft- oder Wasserkühlung
- Zugangskontrolle
- Individuell anpassbare Konfiguration

Webhosting



IHRE ANFORDERUNG

Sie möchten einen eigenen Webauftritt für ein Projekt oder Institut betreiben, haben dafür aber in Ihrem Institut nicht die erforderlichen technischen Voraussetzungen.

UNSER ANGEBOT

Wir bieten Ihnen virtuelle Webserver bei der GWDG. In einer „LAMP“-Umgebung haben Sie die Möglichkeit, Ihren individuellen Webauftritt zu gestalten. Mit dem Konzept des namensbasierten virtuellen Webservers von Apache können die URLs der Server den Namen der Domain Ihres Instituts enthalten, obwohl sie real auf einem bei uns betriebenen Server angesiedelt sind.

NUTZUNGSVORAUSSETZUNGEN

Um einen virtuellen Webserver bei der GWDG zu betreiben, wird ein gültiger GWDG-Account benötigt.

>> www.gwdg.de/web-hosting

Ihre Vorteile

- Regelmäßige Sicherung der Daten auf unsere Backupsysteme mittels TSM
- Bereitstellung, Betrieb und Wartung der Hardware sowie der Netzinfrastruktur
- Einfacher SFTP-Zugriff auf die Daten
- Systemadministration und -wartung (Betriebssysteme und zentrale Softwarekomponenten) durch die GWDG
- Zentrales Monitoring durch die GWDG
- Eigene Domain möglich
- Möglichkeit der Verschlüsselung des virtuellen Webservers mit SSL auf Basis eines von der GWDG-CA herausgegebenen Sammelzertifikats
- Für die Nutzung von Wikis steht eine durch uns gewartete Lösung zur Verfügung.

GWDG Cloud Server



IHRE ANFORDERUNG

Sie benötigen dynamische, skalierbare und flexible Rechenressourcen, die Sie individuell im Selfservice an Ihre Bedürfnisse anpassen können. Sie wollen sich um die betrieblichen Details und das Management der IT-Infrastruktur keine Gedanken machen und sich auf Ihr Betriebssystem und Ihre Anwendung konzentrieren. Sie erwarten eine moderne IT-Infrastruktur und sichere Datenhaltung ohne den üblichen Wartungsaufwand.

UNSER ANGEBOT

Die GWDG stellt Ihnen eine dynamische, sichere und skalierbare Private Cloud zur Verfügung. Im Selfservice erhalten Sie vollen Zugriff auf Ihre Rechenressourcen. Sowohl das einfache Management von virtuellen Maschinen als auch fortgeschrittene Anforderungen an das Management (Netzwerk, Speicher und APIs) werden unterstützt. Über die API haben Sie Zugriff auf alle Funktionen des Dienstes „GWDG Cloud Server“.

NUTZUNGSVORAUSSETZUNGEN

Erforderlich ist eine einmalige Registrierung unter <https://www.gwdg.de/registration> oder die Verwendung eines gültigen GWDG-Accounts. Eine Freischaltung für den Selfservice kann über support@gwdg.de beantragt werden.

>> www.gwdg.de/cloud-server

Ihre Vorteile

- Bereitstellung von leistungsfähigen und dynamischen Rechenressourcen, die sich Ihren Anforderungen anpassen.
- Schneller und individueller Zugriff auf Rechenressourcen für Forschung und Lehre
- Sichere Datenhaltung durch Integration in die Speicherinfrastruktur der GWDG
- Vollständiger Selfservice für das Management von virtuellen Maschinen, Netzwerk und Speicher über die Web-GUI und API
- State-of-the-Art-Hardware
- Kein Wartungsaufwand für die IT-Infrastruktur Ihrerseits
- Garantierte Dienstgüte gemäß Ihren Wünschen
- Kontrollierte Preisgestaltung in Abhängigkeit Ihres Nutzungsprofils
- Individuelle Beratung basierend auf Ihren Anforderungen

FTP-Server



IHRE ANFORDERUNG

Sie möchten auf das weltweite Open-Source-Softwareangebot zentral und schnell zugreifen. Sie benötigen Handbücher oder Programmbeschreibungen oder Listings aus Computerzeitschriften. Sie wollen Updates Ihrer Linux- oder FreeBSD-Installation schnell durchführen.

UNSER ANGEBOT

Die GWDG betreibt seit 1992 einen der weltweit bekanntesten FTP-Server mit leistungsfähigen Ressourcen und schneller Netzanbindung. Er ist dabei Hauptmirror für viele Open-Source-Projekte.

NUTZUNGSVORAUSSETZUNGEN

Jeder Nutzer kann den FTP-Dienst nutzen. Die Nutzer im GÖNET erreichen in der Regel durch die lokale Anbindung besseren Durchsatz als externe Nutzer.

>> www.gwdg.de/ftp-server

Ihre Vorteile

- Großer Datenbestand (65 TByte), weltweit verfügbar
- Besonders gute Anbindung im GÖNET
- Aktuelle Software inkl. Updates der gebräuchlichsten Linux-Distributionen
- Unter pub befindet sich eine aktuell gehaltene locatedb für schnelles Durchsuchen des Bestandes.
- Alle gängigen Protokolle (http, ftp, rsync und nfs) werden unterstützt.

Nutzung eines IP-Adress-Managementsystems



IHRE ANFORDERUNG

Sie möchten Ihre IP-Adressvergabe, DNS- und DHCP-Dienste (IPv4 und IPv6) zentral und professionell verwalten. Sie möchten die Pflege der IP-, DNS- und DHCP-Daten an eigene Administratoren delegieren. Sie möchten DNS- und DHCP-Dienste über Appliance-Technologie hochverfügbar realisieren.

UNSER ANGEBOT

Wir bieten Ihnen die Mitnutzung unseres mandantenfähigen IP-Adress-Managementsystems (IPAM-Systems) an. Die Adressbestände und DNS-Namensräume können dabei von einem oder auch mehreren Administratoren gepflegt werden. Die Synchronisation der Daten zu den zugehörigen DNS- und DHCP-Diensten erfolgt hierbei periodisch oder unmittelbar auf Anforderung. DNS- und DHCP-Dienste können über zentral verwaltete Appliances lokal erbracht werden.

NUTZUNGSVORAUSSETZUNGEN

Ihr Institut muss einen oder mehrere erforderliche Administratoren benennen. Für DNS-Dienste ist die Integration vorhandener DNS-Server oder der Einsatz einer lokalen Appliance nötig. Bei der lokalen Nutzung der DHCP-Dienste ist grundsätzlich eine lokale Appliance erforderlich. Die Beschaffung der lokalen Appliances erfolgt durch das Institut (abhängig von den Anforderungen des Instituts).

>> www.gwdg.de/ipam

Ihre Vorteile

- Die IPv4- und IPv6-Adressbestände werden professionell verwaltet.
- Die Konsistenz der Daten im Adress- und Namensraum wird sichergestellt.
- Die Pflege über die WWW-Schnittstelle ist ohne große Einarbeitung und ohne großes Expertenwissen über DNS- und DHCP-Dienste sowie Betriebssysteme seitens Ihrer Mitarbeiter möglich.
- Die Delegation der Verwaltung von Teilbereichen des Adress- und Namensraums an verschiedene Sub-Administratoren wird ermöglicht.
- DNS- und DHCP-Dienste können bei Einsatz von Appliance-Systemen vor Ort hochverfügbar erbracht werden (optional).
- Nutzung der DNS-Server der GWDG für öffentliche DNS-Datenbestände (ohne Notwendigkeit, dafür einen eigenen Server zu betreiben; optional)

Systemüberwachung



IHRE ANFORDERUNG

Sie möchten Ihre Server, Netzwerkkomponenten oder andere im Netzwerk befindliche Systeme überwachen.

UNSER ANGEBOT

Systemüberwachung und Monitoring werden bei der GWDG durch ein zentrales Monitoringsystem realisiert. Wir stellen Ihnen in unserer zentralen Systemüberwachung Mandanten zur Verfügung, damit Sie Ihre Systeme überwachen können. Als Mandant verfügen Sie über einen eigenen Bereich innerhalb des Monitoringsystems und können selber Systeme und Services in die Überwachung aufnehmen. Ihnen steht dadurch eine eigene, konfigurierbare und passwortgeschützte Ansicht in Ihrem Webbrowser zur Verfügung, in der nur Ihre Systeme angezeigt werden. Als Mandant bieten wir Ihnen zusätzlich die Möglichkeit, Ihre Systeme auch in der Ansicht des GWDG-Helpdesk anzeigen zu lassen, der bei Störungen nach Absprache erste Schritte unternehmen kann.

NUTZUNGSVORAUSSETZUNGEN

Der Dienst steht allen Instituten zur Verfügung; die Überwachung über WAN-Verbindungen erfordert jedoch Einzelfallprüfungen.

>> www.gwdg.de/systemueberwachung

Ihre Vorteile

- Zugriff auf ein bestehendes und bewährtes Monitoringsystem
- Möglichkeit zur zusätzlichen Überwachung durch die GWDG
- Sie sparen Zeit und haben volle Unterstützung durch die GWDG.
- Kein Wartungsaufwand

Anschluss an das Active Directory



IHRE ANFORDERUNG

Sie möchten ein einfaches und zentrales Management Ihrer Windows-Rechner, um die IT-Sicherheit zu erhöhen und gleichzeitig den administrativen Arbeitsaufwand erheblich zu reduzieren. Sie möchten zentrale Dienste und Ressourcen für Ihre Mitarbeiter zur Verfügung stellen. Sie benötigen den Zugriff auf die Ressourcen der GWDG wie z. B. SharePoint, Fileservice oder Drucker. Sie wollen Ihre Arbeitsumgebung benutzerfreundlicher gestalten.

UNSER ANGEBOT

Wir beraten Sie gern beim Anschluss Ihres Instituts an das Active Directory der GWDG, erstellen Konzepte zur zentralen Versorgung Ihrer Systeme, z. B. mit Betriebssystem-Updates oder der Antiviren-Software von Sophos, und erzeugen mit Ihnen zusammen individuelle Gruppenrichtlinien für Ihren Arbeitsbereich. Wir zeigen Ihnen, wie Sie Ihre Umgebungen mit servergespeicherten Profilen und Anmeldeskripten benutzerfreundlich gestalten. Wir bauen mit Hilfe des Active Directory zentrale Dienste innerhalb Ihres Netzwerkes auf oder versorgen Sie mit den zentralen Diensten der GWDG.

NUTZUNGSVORAUSSETZUNGEN

Rechner mit aktuellem Windows-Betriebssystem und gültiges GWDG-Benutzerkonto

>> www.gwdg.de/active-directory

Ihre Vorteile

- Jahrelange praktische Erfahrung mit der Konzeptionierung und dem Aufbau eines Active Directory
- Schulung Ihres IT-Personals durch aktive Teilhabe an der Entwicklung eines Konzepts und der Einrichtung eines Active Directory in Ihrem Institut
- Anschluss an zentrale Dienste wie dem Windows-Druckservice oder der Sophos Enterprise Console
- Zufriedenere Mitarbeiter durch Erhalt der Arbeitsoberfläche auch beim Rechnerwechsel und automatisierte Verbindung mit Netzlaufwerken und Druckern, was gleichzeitig einen schnellen Austausch von Hardware am Arbeitsplatz ermöglicht.
- Authentifizierung und Autorisierung für die Nutzung zentraler Dienste der GWDG wie z. B. SharePoint und Exchange
- Als zentrale Benutzerverwaltung auch für Mac und UNIX-Derivate geeignet.

Benutzerverwaltung mit OpenLDAP



IHRE ANFORDERUNG

Sie benötigen für Ihren Webauftritt eine Benutzeranmeldung, die sich auf Mitarbeiter- oder Studierendenkonten bezieht. Oder Sie möchten zur Verwaltung Ihrer UNIX/Linux-Server oder -Rechner die GWDG-Benutzerdatenbank verwenden.

UNSER ANGEBOT

Wir betreiben unter Verwendung von OpenLDAP auf mehreren unabhängigen Servern an unterschiedlichen Standorten einen redundanten und zuverlässigen Verzeichnisdienst mit den Benutzerdaten aller Studierenden und der Universitätsmitarbeiter, die über ein GWDG-Benutzerkonto verfügen. Wir richten Ihnen, ggf. nach Absprache mit der Zentralverwaltung der Universität, Leserechte für diesen Verzeichnisdienst ein, die Sie für Ihre Zwecke nutzen können.

NUTZUNGSVORAUSSETZUNGEN

Administrativer Zugriff auf entsprechende Rechner und Systeme

>> www.gwdg.de/openldap

Ihre Vorteile

- Zur Administration Ihrer Systeme müssen Sie keine eigene Benutzerverwaltung aufbauen.
- Jederzeit steht Ihnen der zentral gepflegte aktuelle Stand der Benutzerkonten betriebs sicher zur Verfügung.
- Nutzung einer redundanten LDAP-Infrastruktur

Client-Management für Windows



IHRE ANFORDERUNG

Sie möchten die Sicherheit und Aktualität Ihrer IT-Landschaft gewährleisten. Sie haben Mitarbeiter, die ihre Arbeitszeit nicht für Installation und Konfiguration ihrer Computer verwenden wollen. Sie möchten Ihren Mitarbeitern den Umgang mit der IT bequem und einfach gestalten. Ihre persönlichen Daten sollen täglich gesichert werden. Sie wünschen sich einen eingehenden Überblick und eine zentrale Verwaltbarkeit Ihrer zu betreuenden Arbeitsplatzrechner.

UNSER ANGEBOT

Umsetzung der Sicherheitsleitlinien durch zentrale Steuerung über Gruppenrichtlinien. Automatisierte Softwareverteilung über Gruppenrichtlinien oder die bamundi Management Suite. Richtliniengestützte Verteilung von Updates für Windows-Betriebssysteme und Microsoft Office. Zentrale Installation, Konfiguration und Überwachung der Antiviren-Software von Sophos. Automatische Installation des Druckertreibers bei der Verbindung mit dem Drucker. Tägliche Sicherung der eigenen Dateien und der individuellen Computereinstellungen. Unterbrechungsfreier Umstieg auf neue Hardware durch servergespeicherte Profile.

NUTZUNGSVORAUSSETZUNGEN

Anschluss an das Active Directory

>> www.gwdg.de/client-management

Ihre Vorteile

- Durch die Teilnahme am Active Directory wird die zentrale Administration der IT-Komponenten möglich. Sie können sich an zentraler Stelle über den Zustand der Systeme aus Ihrem Zuständigkeitsbereich informieren.
- Sicherheitsrelevante Konfigurationen der Computer werden unter Verwendung von Gruppenrichtlinien an zentraler Stelle definiert und für alle PCs durchgesetzt.
- Die gruppenrichtlinien-gesteuerte Anbindung der Drucker und Laufwerke sowie die automatische Installation der Druckertreiber ersparen dem Administrator ein manuelles Eingreifen und erleichtern Ihren Mitarbeitern den Umgang mit der IT.
- Zentrale Sicherungen verhindern den Verlust von wissenschaftlichen und persönlichen Datenbeständen.
- Der Umgang mit der Arbeitsplatzumgebung gestaltet sich auf allen Systemen des Active Directory durch die Verwendung von servergespeicherten Profilen deutlich bequemer.

Client-Management für macOS und iOS



IHRE ANFORDERUNG

Sie möchten die macOS-Geräte Ihrer Mitarbeiter aktuell und sicher halten, ohne sich um die Systempflege kümmern zu müssen, bestimmte Softwarepakete zur Verfügung stellen und/oder Systemeinstellungen auf den macOS-Geräten in Ihrem Institut vorkonfigurieren. Sie wünschen eine zentrale Softwareverteilung von Apps an die macOS- und iOS-Geräte Ihres Institutes. Ihre iOS-Geräte sollen beim ersten Start mittels Zero Touch konfiguriert und installiert werden.

UNSER ANGEBOT

Wir bieten Ihnen ein zentrales Management Ihrer macOS- und iOS-Geräte inkl. weitreichendem und gruppenbasiertem erweiterbaren Selfservice, gerätebasierte Softwareverteilung, bei der Ihr Institut Eigentümer der Apps bleibt, sowie Zero Touch Deployment durch Nutzung des Device Enrollment Programs. Des Weiteren die Bereitstellung und Installation von Konfigurationsprofilen, einen zentralen Überblick über die Geräte Ihres Institutes inkl. Systemübersicht sowie die Möglichkeit des Einkaufs von Apps über das Volume Purchase Program von Apple mit hohen Bildungsrabatten.

NUTZUNGSVORAUSSETZUNGEN

Anschluss an das Identity Management der GWDG

>> www.gwdg.de/client-management-mac

Ihre Vorteile

- Automatische und zeitnahe Updates von Software
- Möglichkeit der Fernwartung (nach vorheriger Abstimmung)
- Funktionsüberwachung der Hardware (z. B. Festplatten und Speicher)
- Einfaches Hinzufügen oder Abschalten von bestimmten Diensten und Funktionen
- Sicherheitsgewinn durch policygestütztes Unterbinden von nichtautorisierter potenzieller Schadsoftware
- Bereitstellung von fertigen Softwarepaketen mittels Selfservice, für die seitens des Nutzers keine Administrationsrechte nötig sind.
- Gruppenspezifische Anpassung des Selfservice nach den Wünschen Ihres Institutes
- Institutsadministratoren können ihre Geräte selbst verwalten.

Persistent Identifier (PID)



IHRE ANFORDERUNG

Sie wollen eine dauerhafte Referenziermöglichkeit für Ihre Forschungsdaten mit Persistent Identifier (PID), um die Wiederauffindbarkeit und den Langzeitzugriff für die Daten sicherzustellen, zum Beispiel bei der gemeinsamen Nutzung der Daten mit anderen Wissenschaftlern oder bei der Zitierung von Daten aus Publikationen heraus.

UNSER ANGEBOT

Wir stellen Ihnen PID-Services inkl. Prefixes zur Verfügung, mit dem Sie PID mittels GUI oder REST-Interface erzeugen und pflegen können. Wir betreiben einen lokalen Resolver zur Auflösung des PID und geben, als Partner des ePIC-Konsortiums, Zugang zu wenigstens zwei Mirror Resolver innerhalb Europas, um die Auflösbarkeit der PID mit hoher Verfügbarkeit zu garantieren. Wenn ihr PID die von DataCite geforderten Metadaten vorhält, kann ein DOI aus ihm abgeleitet werden.

NUTZUNGSVORAUSSETZUNGEN

Alle Institute und Einzelnutzer können diese Dienste nutzen. Alle Datenressourcen, die einen PID bekommen sollen, benötigen einen gültigen URL, sodass die Auflösung möglich ist. Ein Beratungsgespräch mit der GWDG wird empfohlen, um die Anforderungen und Dienstkonfiguration abzustimmen.

>> www.gwdg.de/pid

Ihre Vorteile

- Ihre Daten werden referenzierbar innerhalb von Forschergruppen und wissenschaftlichen Communities sowie zitierbar in wissenschaftlichen Publikationen.
- Im Falle von Änderungen bei der Speicherung der Daten können Sie selbst den URL zur Datenressource anpassen.
- Institute können einen dedizierten Prefix für die PID verwenden.
- Als Datenmanager können Sie Policies für das PID-Management innerhalb Ihres Institutes einrichten.
- Bei den bereitgestellten PID ist es möglich, einen Verweis auf die Metadaten als PID-Parameter einzutragen, um so Daten und Metadaten durch eine starke Kopplung miteinander zu verbinden.

High Performance Computing



IHRE ANFORDERUNG

Zu Ihrer Forschung gehören komplexe Modellrechnungen oder umfangreiche Datenanalysen. Ihre hierfür verwendete Software ist aufgrund besonderer Anforderungen nicht geeignet, auf Standard-Servern zu laufen.

UNSER ANGEBOT

Wir bieten Ihnen ein umfassendes Angebot an High Performance Computing (HPC)-Ressourcen, also Server mit großer Rechenleistung, viel Haupt- oder Massenspeicher oder mit einem besonders leistungsfähigen Kommunikationsnetz für parallelisierte Anwendungen sowie die zugehörige Beratung.

NUTZUNGSVORAUSSETZUNGEN

Eine Benutzerkennung für die HPC-Ressourcen muss vorliegen.

>> www.gwdg.de/hpc

Ihre Vorteile

- Zugriff auf regelmäßig erneuerte HPC-Systeme auf dem aktuellen Stand der Technik
- Abdeckung verschiedenartigster Anwendungsprofile: speicherintensive Datenanalyse, Multithreading oder massiv parallele MPI-Programme
- Anschluss an das zentrale Speichersystem der GWDG. Ihre Ergebnisse sind von überall verfügbar und werden regelmäßig gesichert.
- Das Ressourcen-Management Slurm ermöglicht Ihnen eine effiziente Verwaltung Ihrer Compute-Aufgaben.
- Schulungsmöglichkeiten, z. B. zur Parallelisierung von Anwendungen
- Kompetente Beratung zu allen Fragen des HPC
- Möglichkeit zur Nutzung vorinstallierter HPC-Bibliotheken und -Anwendungen, z. B. Gaussian, Turbomole und eine große Auswahl an Bioinformatik-Anwendungen. Wir beraten Sie gerne dazu.
- Sie können Ihre eigenen Anwendungscontainer mit Singularity ausführen.
- Das HPC-System kann mit Jupyter-Hub als Backend für Jupyter-Notebooks verwendet werden.
- Apache Spark-Cluster lassen sich als Batchjob konfigurieren.

Bibliotheksdienst Koha



IHRE ANFORDERUNG

Als Leiter einer wissenschaftlichen Spezialbibliothek möchten Sie eine leistungsfähige Bibliothekssystemsoftware nutzen und Ihren Bestand in einem Online-Katalog (OPAC) präsentieren.

UNSER ANGEBOT

Wir bieten Ihnen den Koha-Bibliotheks-Service der GWDG an, um Ihren gesamten Geschäftsgang oder Teile davon abzuwickeln. Mit dem Koha-Web-OPAC stellen Sie Ihren Nutzern ein leistungsfähiges Rechercheinstrument zur Verfügung; Sie können Ihre Bestände aber auch in einem externen Discovery-System präsentieren. Wir unterstützen Sie kompetent bei der Einrichtung und Pflege Ihres Setups oder übernehmen dies mithilfe eines vorgefertigten Setups komplett für Sie. Jede Bibliothek erhält ihre eigene Instanz in Koha. Sie können über alle in Koha möglichen Einstellungen nach dem Bedarf Ihrer Bibliothek entscheiden.

NUTZUNGSVORAUSSETZUNGEN

Um eine Koha-Instanz zu erhalten, wird lediglich ein gültiger GWDG-Account benötigt. Für die Nutzung der Dienstoberfläche ist ein aktueller Webbrowser ausreichend; die Installation spezieller Clientsoftware auf Bibliotheks-PCs entfällt.

>> www.gwdg.de/koha

Ihre Vorteile

- Open-Source-Produkt, d. h. es fallen keine Lizenzgebühren an.
- Hosting und Infrastruktur sowie Wartung und Update der Hard- und Software werden durch die GWDG bereitgestellt.
- Pro Instanz kann über den Einsatz von Koha für den kompletten bibliothekarischen Geschäftsgang oder Teile davon frei entschieden werden.
- Auswahlmöglichkeit zwischen Aufbau eigener systembibliothekarischer Kompetenz in der Bibliothek mit maximalen Parametrisierungsmöglichkeiten oder Nutzung eines von der GWDG gepflegten Setups
- Regelmäßige Sicherung der Server auf unsere Backupsysteme mittels TSM
- Maximale Kontrolle über Ihre Daten, welche nur auf Servern im Rechenzentrum der GWDG gespeichert werden.
- DSGVO-konforme Verwaltung, Anonymisierung und Löschung personenbezogener Daten
- Zentrales Monitoring durch die GWDG

Datenbanken



IHRE ANFORDERUNG

Sie möchten eine Datenbank betreiben, haben dafür aber in Ihrem Institut nicht die erforderlichen technischen Voraussetzungen. Ihnen fehlt entweder die Hardware oder der geeignete Platz für den Betrieb.

UNSER ANGEBOT

Wir bieten Ihnen die Möglichkeit des Hostings von MySQL- und PostgreSQL-Datenbanken bei der GWDG. Bei Bedarf hosten wir auch Oracle-Datenbanken für Sie. Für das Betreiben der Datenbanken können Sie unseren Datenbank-Service nutzen. Ihre MySQL-Datenbanken werden redundant über unterschiedliche Server hochverfügbar vorgehalten. Ihre PostgreSQL-Datenbanken stehen Ihnen auf einem Server im VMware-Cluster zur Verfügung.

NUTZUNGSVORAUSSETZUNGEN

Das Netz, aus dem der Zugriff erfolgen soll, muss spezifiziert angegeben und freigeschaltet werden. Auf der Nutzerseite muss ein MySQL- oder ein PostgreSQL-Client oder Anwendungssoftware mit integriertem Treiber zur Verfügung stehen. Alternativ ist auch der webbasierte Zugriff über phpMyAdmin oder phpPgAdmin möglich.

>> www.gwdg.de/datenbanken

Ihre Vorteile

- Schneller Zugriff auf alle Datenbanken
- Hohe Ausfallsicherheit und Verfügbarkeit
- Zugang zu den Datenbanken über Weboberfläche möglich
- Automatische Generierung von Backups von allen Datenbanken
- Regelmäßige Sicherung des Servers auf unsere Backupssysteme mittels TSM
- Zugriffssicherheit durch IP-Beschränkung
- Zentrales Monitoring durch die GWDG

Bewerbungs-/Registrierungssysteme mit integrierter Workflow-Unterstützung



IHRE ANFORDERUNG

Sie möchten ein Bewerbungs- oder allgemeines Registrierungsverfahren durchführen, z. B. für offene Stellen oder Tagungsmanagement. Bewerber sollen sich online bewerben und automatisiert per E-Mail benachrichtigt werden können. Gutachter sollen über das WWW auf die Bewerbungen bzw. Registrierungen zugreifen und Bewertungen online einstellen können.

UNSER ANGEBOT

Wir erstellen Ihnen nach Ihren Wünschen eine Lotus-Notes-Datenbank, die allen Kandidaten oder Registranten über einen Webbrowser offen steht. Die eingereichten Dokumente können aber nur von ausgewählten Gutachtern über das WWW und von speziellen Bearbeitern Ihres Instituts eingesehen, bearbeitet oder bewertet werden. Die Eingänge werden nach Ihren Kriterien sortiert und dargestellt. Weitere Workflows sind individuell gestaltbar.

NUTZUNGSVORAUSSETZUNGEN

Bewerber benötigen für ihre Anmeldung lediglich einen Internetzugang und einen Webbrowser. Bearbeiter können sowohl einen Lotus-Client, der kostenlos von der GWDG zur Verfügung gestellt wird, als auch einen Webbrowser für die Bearbeitung der Datensätze verwenden. Gutachter geben ihre Bewertungen i. d. R. über einen Webbrowser ein. Der Service wie auch die individuelle Beratung können über support@gwdg.de angefordert werden.

>> www.gwdg.de/lotus

Ihre Vorteile

- Leistungsfähiges ausfallsicheres System zum Aufnehmen von Bewerbungen oder Registrierungen über das WWW
- Datenschutzgerechte Speicherung und Verarbeitung der Daten
- Die Verteilung der Unterlagen auf Papier ist überflüssig, da der Zugriff der Gutachter oder sonstigen Bearbeiter über das WWW erfolgt.
- Jeder Workflow ist an Ihre Situation anpassbar.
- Kandidaten können automatisiert per E-Mail benachrichtigt werden (z. B. Absagen).

Plagiatsprävention



IHRE ANFORDERUNG

Sie möchten Haus-, Bachelor-, Master-, Doktorarbeiten oder sonstige Arbeiten auf Authentizität prüfen. Sie möchten einen Beitrag zur Vermeidung von Plagiaten leisten oder sie brauchen Unterstützung bei der Quellenanalyse.

UNSER ANGEBOT

Wir bieten Ihnen kostenlosen Zugang zu unseren Plagiatspräventionsdiensten. Mit iParadigms, LLC haben wir dafür einen Partner gefunden, der mit einem umfangreichen Datenpool aus über 70 Milliarden Webseiten und mehr als 1 Milliarde studentischen Arbeiten und über 165 Millionen wissenschaftlichen Verlagspublikationen aufwarten kann. Mit Turnitin und iThenticate können Sie zwischen zwei verschiedenen Plagiatspräventionsdiensten wählen. Turnitin ist primär zur Verwendung bei studentischen Arbeiten gedacht, während iThenticate primär für Doktorarbeiten und für den Einsatz in wissenschaftlichen Verlagen konzipiert wurde. Letztlich können aber beide Produkte für alle Anwendungsbereiche im Bereich der Plagiatsprävention eingesetzt werden.

NUTZUNGSVORAUSSETZUNGEN

Jeder Mitarbeiter der Universität Göttingen kann die Plagiatspräventionsdienste nutzen.

>> www.gwdg.de/plagiatspraevention

Ihre Vorteile

- Sie ersparen sich das aufwendige manuelle Suchen aus Vergleichsquellen im Internet.
- Sie können schnell einen Überblick über die verwendeten Quellen gewinnen und ersehen, ob diese korrekt zitiert worden sind.
- Sie gewinnen einen Überblick über den Prozentsatz an Übereinstimmungen.
- Sie können im Text zu den gefundenen Übereinstimmungen navigieren.
- Sie können bei den gefundenen Textstellen den Text mit dem Original vergleichen.

Online-Umfragen



IHRE ANFORDERUNG

Sie möchten Online-Umfragen durchführen und die erhobenen Daten bei einem vertrauenswürdigen Dienstleister in Deutschland speichern. Die Erstellung der Umfrage soll einfach sein, aber dennoch vielfältige Möglichkeiten der Gestaltung bieten.

UNSER ANGEBOT

Wir betreiben einen Server mit der bewährten und beliebten Open-Source-Software „LimeSurvey“, mit der Online-Umfragen erstellt, durchgeführt und ausgewertet werden können. Die erhobenen Daten werden im MySQL-Cluster der GWDG gespeichert.

NUTZUNGSVORAUSSETZUNGEN

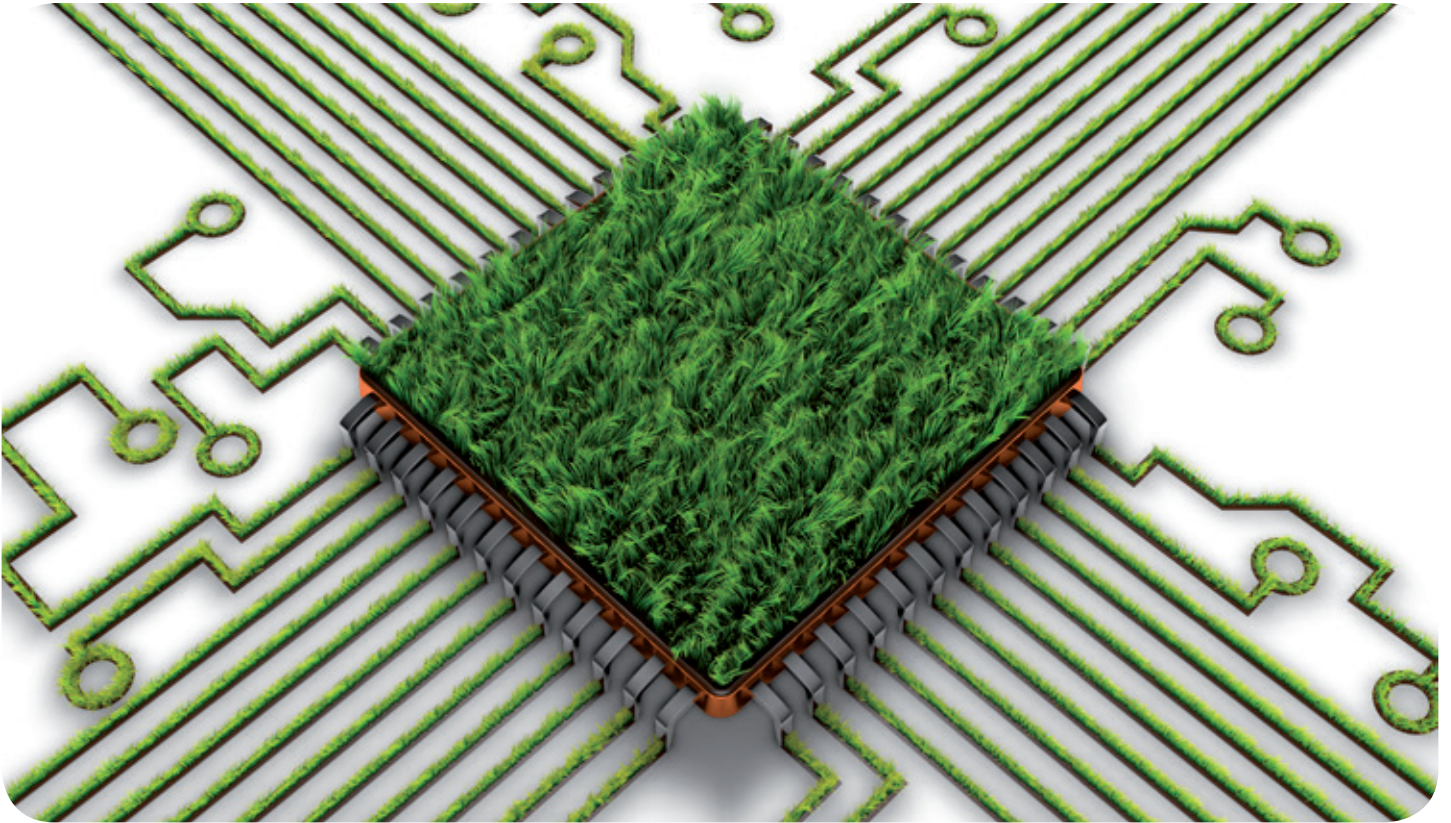
Der Dienst steht allen Mitgliedern der Universität Göttingen zur Verfügung. Die Einrichtung eines Accounts für LimeSurvey erfolgt auf Anfrage. Die Erstellung und Verwaltung der Umfragen erfolgen in einem Webbrowser.

>> www.gwdg.de/online-umfragen

Ihre Vorteile

- Erstellung von Online-Umfragen mit LimeSurvey auf einer leicht zu bedienenden Weboberfläche
- Keine Spezialkenntnisse erforderlich (Kenntnisse in HTML und CSS sind dann hilfreich, wenn man die vorgefertigten Vorlagen der Umfrage-Webseiten verändern möchte).
- Benötigt wird nur ein Webbrowser; es muss keine spezielle Software installiert werden.
- Durchführung der Umfragen und Auswertung mit LimeSurvey
- Vertrauenswürdige Datenspeicherung der erhobenen Umfragedaten bei der GWDG
- Die erstellten Online-Umfragen können vorab getestet werden.
- Exportmöglichkeit der erhobenen Daten zur Auswertung auch mit externer Software

Bioinformatik-Programme



IHRE ANFORDERUNG

Sie suchen Zugang zu Auswertungs- und Sequenzierungssoftware wie MASCOT (Proteomforschung), Delta2D (2D-Auswertung von Gelelektrophorese), Geneious Prime (Sequenzanalyse) oder betreiben Next Generation Sequencing, aber Ihnen stehen dafür in Ihrem Institut nicht die erforderlichen Rechenleistungen und Speichermöglichkeiten zur Verfügung.

UNSER ANGEBOT

Wir bieten Ihnen einen Zugang zu der gewünschten Software auf unserer leistungsstarken Hardware. Dafür stehen Ihnen weit mehr als 100 Bioinformatik-Programme sowohl auf einem Bioinformatik-Computeserver als auch auf dem HPC-Cluster zur Verfügung. Bei institutsübergreifender Nachfrage betreiben wir für Sie auch einen Lizenzserver (wie z. B. für Geneious Prime).

NUTZUNGSVORAUSSETZUNGEN

Voraussetzung für die Nutzung ist ein gültiger GWDG-Account. Bei Linux-basierten Rechnern sind minimale Grundkenntnisse in Linux erforderlich

>> www.gwdg.de/bioinformatik

Ihre Vorteile

- Leistungsfähige Hardware mit großem Haupt- und Festplattenspeicher
- Hohe Ausfallsicherheit und Verfügbarkeit durch redundante Systeme und Netzwerkverbindungen
- Wir helfen Ihnen dabei, auch eigene Programme auf unseren Rechnern zu nutzen (unter Linux oder auch Windows Server).
- Leichter und verschlüsselter Zugang zu Ihrem Arbeits- und Speicherbereich
- Regelmäßige Sicherung Ihrer Daten auf unseren Backupsystemen (auch bei sehr großen Datenmengen); zuverlässige Langzeitarchivierung

Statistik-Programme



IHRE ANFORDERUNG

Für Ihre anspruchsvollen statistischen Analysen benötigen Sie die erforderliche Software und Rechenleistung.

UNSER ANGEBOT

Wir bieten Ihnen einen Zugang zu weitverbreiteter Standardsoftware (SAS, SPSS, Statistica, Stata und R) auf unseren leistungsstarken Computeservern, unserem HPC-Cluster (SAS und R) oder unserem R-Studio-Webserver.

NUTZUNGSVORAUSSETZUNGEN

Voraussetzung für die Nutzung ist je nach genutzter Hardware ein gültiger GWDG-Account oder auch nur ein Studierenden-Account. Bei Linux-basierten Rechnern sind minimale Grundkenntnisse in Linux erforderlich.

>> www.gwdg.de/statistik

Ihre Vorteile

- Langzeitrechnungen auf leistungsfähiger Hardware mit großem Hauptspeicher
- Hohe Ausfallsicherheit und Verfügbarkeit durch redundante Systeme und Netzwerkverbindungen
- Wir helfen Ihnen dabei, auch eigene Programme auf unseren Rechnern zu nutzen (unter Linux oder auch Windows Server).
- Leichter und verschlüsselter Zugang zu Ihrem Arbeits- und Speicherbereich
- Regelmäßige Sicherung Ihrer Daten auf unseren Backupsystemen (auch bei sehr großen Datenmengen); zuverlässige Langzeitarchivierung

Jupyter



IHRE ANFORDERUNG

Sie benötigen eine einfach nutzbare Plattform zur Datenanalyse im Webbrowser in den Sprachen Python, Julia oder R.

UNSER ANGEBOT

Wir betreiben den Dienst „Jupyter“, der es Ihnen ermöglicht, Text, Grafiken, Formeln und ausführbaren Code live webbasiert darzustellen und zu bearbeiten. Mögliche Anwendungsfälle sind Datenbereinigung und Transformation, numerische Simulation, statistische Modellbildung, maschinelles Lernen und Durchführung von Programmierkursen. Jupyter kann auch auf dem Scientific Compute Cluster der GWDG betrieben werden, falls größere Rechenressourcen benötigt werden.

NUTZUNGSVORAUSSETZUNGEN

Jeder Nutzer mit einem gültigen Account bei der GWDG und einem aktuellen Webbrowser kann den Dienst nutzen. Für die Benutzung rufen Sie <https://jupyter.gwdg.de> auf. Nutzer ohne gültigen GWDG-Account können unter <https://www.gwdg.de/registration> einen Account registrieren lassen.

>> www.gwdg.de/jupyter

Ihre Vorteile

- Einfache webbasierte Entwicklungsumgebung
- LaTeX und Markdown Support
- Kernel verfügbar in den Sprachen Python, Julia und R
- Export u. a. in PDF, HTML und Markdown

Pseudonymisierung und Datentreuhänderschaft



IHRE ANFORDERUNG

Zur Durchführung von wissenschaftlichen Studien auf sensiblen, personenbezogenen Daten (z. B. im Kontext medizinischer Studien) benötigen Sie einen Dienst zur Erzeugung von Pseudonymen. Neben dem Personenidentifikator (PID) möchten Sie noch weitere Subject Identifier Codes (SICs) für verschiedene Datenquellen erzeugen, um eine Zusammenführung von Datensätzen zu vermeiden. Nicht zuletzt benötigen Sie für die getrennte Speicherung von Studiendaten und den identifizierenden Personendaten einen unabhängigen Datentreuhänder außerhalb des Weisungsraumes Ihrer Einrichtung.

UNSER ANGEBOT

Wir bieten Ihnen eine Lösung zur Erzeugung von PIDs und SICs und übernehmen die Rolle des Datentreuhänders für die identifizierenden Personendaten. Der Betrieb des Dienstes erfolgt unter Anwendung umfangreicher technischer und organisatorischer Maßnahmen, die eine datenschutz- und -sicherheitskonforme Nutzung auch im Rahmen von sensiblen Studien erlaubt.

NUTZUNGSVORAUSSETZUNGEN

Die Einrichtung des Servers erfolgt in Absprache mit dem für die jeweilige Studie Verantwortlichen.

>> www.gwdg.de/pseudonymisierung

Ihre Vorteile

- Datenschutz-konformer Pseudonymisierungsdienst für die Durchführung von wissenschaftlichen Studien auf sensiblen, personenbezogenen Daten
- Erzeugung eines Personenidentifikators (PID) und beliebig vieler Subject Identifier Codes (SICs)
- Übernahme der Rolle des Datentreuhänders, technische und organisatorische Trennung von Studiendaten und identifizierenden Daten gemäß Art. 4/5 DSGVO
- Tägliches Backup der gespeicherten Daten
- Geeignet für langfristige Studien (zehn Jahre oder mehr)
- Unterstützung bei der Erstellung eines Vertrags zur Auftragsdatenverarbeitung

Public-Key-Infrastruktur (PKI)



IHRE ANFORDERUNG

Sie möchten Ihren Webserver absichern, damit vertrauliche Daten eingegeben werden können. Ihre Nutzer möchten signierte E-Mails oder vertrauliche Informationen mit Hilfe verschlüsselter E-Mails versenden. Sie möchten Dokumente oder Programm-Code signieren.

UNSER ANGEBOT

Wir bieten Ihnen in Kooperation mit dem DFN eine Public-Key-Infrastruktur (PKI) als zentralen Bestandteil eines umfassenden Sicherheitskonzepts. Mit dieser PKI bieten wir Ihnen entsprechende Leistungen für die Sicherheit in der Kommunikation an.

NUTZUNGSVORAUSSETZUNGEN

Zur Ausstellung eines Zertifikats kann der Antragsteller persönlich bei der GWDG erscheinen oder eine lokale Registration Authority (RA) ist erforderlich. Eine RA kann nur auf Antrag der Institutsleitung ins Leben gerufen werden. Zur Einrichtung einer RA ist ein erstmaliger Kontakt zur GWDG erforderlich.

>> www.gwdg.de/pki

Ihre Vorteile

- Zertifikate nach X.509-Standard, mit denen Sie
 - E-Mails signieren/verschlüsseln,
 - Dokumente und Programmcode/Office-Makros signieren und
 - Web-, E-Mail- und andere Serversysteme per SSL/TLS absichern.
- Eine eigene RA für Ihr Institut in der Uni-Goettingen-CA
- Für den RA-Betrieb benötigen Sie nur
 - ein bis zwei Personen und
 - eine Java-basierte RA-Oberfläche.
- Mit einer RA für Ihr Institut können Sie bei Bedarf schnell und selbstständig Zertifikate für Ihre Nutzer und Server ausstellen.

Virenschutz (Sophos-Update-Service)



IHRE ANFORDERUNG

Neben regelmäßigen Sicherheitsupdates für das Betriebssystem und die Anwendungssoftware ist ein leistungsfähiger Virenschutz, der sich stets auf dem aktuellen Stand befindet, unverzichtbar.

UNSER ANGEBOT

Mit dem Produkt „Anti-Virus“ der Firma Sophos stellen wir für die Plattformen Microsoft Windows, macOS und Linux eine wirksame und bewährte Virenschutzlösung bereit. Der Software-Client lässt sich über den zentralen Sophos-Update-Service sowohl installieren als auch stets auf dem aktuellen Stand halten.

NUTZUNGSVORAUSSETZUNGEN

Das Produkt und der Service sind für die Universität Göttingen kostenlos.

>> www.gwdg.de/sophos

Ihre Vorteile

- Umfassender bewährter Virenschutz für Ihre Laptops, Desktop-PCs und Server, die unter Windows, macOS, Linux oder auf virtuellen Plattformen laufen

Identity und Access Management (IAM)



IHRE ANFORDERUNG

Als Anwender möchten Sie zentrale IT-Dienste der Universität und der Universitätsmedizin Göttingen (UMG), der Niedersächsischen Staats- und Universitätsbibliothek Göttingen (SUB) und der GWDG mit Ihren bekannten Zugangsdaten nutzen. Als Einrichtung der Universität möchten Sie eigene IT-Dienste an das IAM anbinden, um Mitarbeitern und Studierenden den Zugang mit dem einheitlichen Mitarbeiter-Account oder dem Studierenden-Account zu ermöglichen.

UNSER ANGEBOT

Wir betreiben für die Universität Göttingen den zentralen Verzeichnisdienst „MetaDir“, der alle Mitarbeiter und Studierenden der Universität enthält. Dieser steht Ihnen für die Authentifizierung und Autorisierung Ihrer Dienste zur Verfügung. Zusätzlich setzen wir mit unserem Dienst „IAM as a Service“ bei Bedarf alle erforderlichen Prozesse zur Benutzerverwaltung für die IT-Dienste in Ihrer Einrichtung nach Ihren Vorgaben und Wünschen um.

NUTZUNGSVORAUSSETZUNGEN

Lokale Nutzerverwaltung in einem Verzeichnisdienst oder einer Datenbank oder ein Dienst, den Sie für Mitglieder der Universität oder andere Forschungseinrichtungen bereitstellen wollen. >> www.gwdg.de/idm

Ihre Vorteile

- Umsetzung des einheitlichen Mitarbeiter- und Studierenden-Accounts für die Universität Göttingen
- Umsetzung aller organisatorischen und technischen Prozesse zur Verwaltung von Nutzer-Accounts, Rollen und Berechtigungen
- Aggregation von existierenden Identitäten und Nutzer-Accounts
- Schaffung von Konvergenz in den Bereichen Verzeichnisdienste und Nutzer-Accounts
- Abbildung von Prozessen für das Onboarding und die Deprovisionierung von Nutzern
- Abbildung von Rollen in den Zielverzeichnissen
- Profitieren von automatisch ablaufenden Prozessen im Bereich des „Einheitlichen Mitarbeiter-Accounts“ wie z. B. Ein- oder Austritte
- Einfache Bereitstellung von IT-Diensten oder -Ressourcen für Angehörige der Universität oder andere Forschungseinrichtungen
- Einfacher und flexibler Zugang zu übergreifenden Web-Diensten in der DFN- und eduGAIN-AAI (siehe auch den SSO/AAI-Dienst)

Single Sign-on (SSO) / Authentifizierungs/ Autorisierungs-Infrastruktur (AAI)



IHRE ANFORDERUNG

Sie möchten Web-Dienste der GWDG, der Universität Göttingen, der DFN- oder der eduGAIN-Föderation per Single Sign-on nutzen. Dafür sollen die bekannten Anmeldedaten der Universität Göttingen verwendet werden können. Oder Sie möchten Web-Dienste Ihrer Einrichtung einem bestimmten Nutzerkreis (z. B. Mitarbeitern oder Gastwissenschaftlern) zugänglich machen, ohne zusätzliche Aufwände für die Benutzerverwaltung in Kauf nehmen zu müssen.

UNSER ANGEBOT

Wir stellen den Zugang zu den gewünschten Diensten auf Basis unseres Identity Managements über einen Identity Provider (IdP) bereit. Wir unterstützen Sie bei der Anbindung Ihrer Dienste an die AAI-Strukturen der GWDG und der Universität Göttingen. Zusätzlich beraten wir Sie als Ansprechpartner für die DFN-Föderation gerne zur Einbindung eigener Dienste in die AAI.

NUTZUNGSVORAUSSETZUNGEN

Je nach Anwendungsfall sind unterschiedliche Voraussetzungen zu erfüllen. Bitte lassen Sie sich dazu in einem persönlichen Gespräch von uns beraten.

>> www.gwdg.de/aai

Ihre Vorteile

- Single Sign-on für Online-Dienste mit den bekannten Anmeldedaten der Universität Göttingen
- Technische Unterstützung bei der Installation und Konfiguration der AAI-Komponenten (Service-Provider)
- Die AAI-Komponenten basieren auf bewährten Technologien (SAML, Shibboleth und OpenID Connect).
- Schneller und unkomplizierter Zugang zu gemeinsam genutzten Ressourcen der Universität Göttingen und Diensten der GWDG, z. B. ownCloud, GitLab oder ShareLaTeX
- Einfache Bereitstellung von IT-Diensten oder -Ressourcen für Angehörige der Universität Göttingen oder andere Forschungseinrichtungen
- Einfacher und flexibler Zugang zu den übergreifenden Web-Diensten in der DFN- und eduGAIN-AAI (siehe auch den IAM-Dienst)

Kurse



IHRE ANFORDERUNG

Sie möchten sich für Ihren Arbeitsalltag in bestimmten IT-Themenbereichen weiterbilden und hierfür an entsprechenden Kursen teilnehmen, um die benötigte Qualifikation zu erhalten.

UNSER ANGEBOT

Wir bieten Ihnen ein umfangreiches Angebot an Kursen für die effiziente Nutzung von Hardware, Software und Netzen, mit dem wir Sie beim täglichen IT-Einsatz in der Forschung, Lehre und Verwaltung Ihrer wissenschaftlichen Einrichtung unterstützen.

NUTZUNGSVORAUSSETZUNGEN

Für einige Kurse werden spezielle Kenntnisse vorausgesetzt, die in den jeweiligen Kursankündigungen genannt werden.

>> www.gwdg.de/kurse

Ihre Vorteile

- Kurse aus vielen IT-Themenbereichen: u. a. UNIX/Linux, Windows, Active Directory, SharePoint, Outlook, Netze/Internet, Photoshop, InDesign und SPSS
- Kurz- bzw. Einführungskurse sowie Fortgeschrittenenkurse je nach Vorkenntnissen und Zielgruppen
- Hochqualifizierte und praxiserprobte Referenten mit langjähriger Erfahrung vermitteln Fachwissen aus erster Hand.
- Ausgewogener Mix aus Theorie und Praxis
- Ein Schulungs-PC pro Teilnehmer
- Teilnahmebescheinigung (auf Wunsch)
- Auch Inhouse-Kurse in Ihrem Institut bei entsprechenden Voraussetzungen (Raum und Technik) möglich

Software und Lizenzverwaltung



IHRE ANFORDERUNG

Sie benötigen eine Software, für die es keine von Ihnen nutzbare Rahmenvereinbarung gibt. Die Anzahl der erforderlichen Lizenzen ist nicht genau festgelegt.

UNSER ANGEBOT

Wir verfügen über eine Reihe von Rahmen- und Campusvereinbarungen mit namhaften Softwareherstellern und -lieferanten, über die Software auch in geringerer Stückzahl bezogen werden kann. Wir wickeln für Sie die Beschaffung der erforderlichen Lizenzen ab. Wir können uns bei Vertragsverhandlungen und Bedarfsanalysen engagieren. Zugriffslizenzen können auch über Lizenzserver verwaltet werden.

NUTZUNGSVORAUSSETZUNGEN

Informationen zu bestehenden Lizenzvereinbarungen sind auf der GWDG-Webseite zu finden. Falls Sie nach spezieller Software suchen, die noch nicht auf unserer Webseite erwähnt ist, kommen Sie bitte auf uns zu. Wir werden prüfen, ob wir eine Vereinbarung abschließen können und bündeln die Nachfrage mit anderen Nutzern.

>> www.gwdg.de/software

Ihre Vorteile

- Sie können die benötigte Software in vielen Fällen sofort nutzen.
- Sie brauchen kein eigenes Ausschreibungs- und Beschaffungsverfahren durchzuführen.
- Sie ersparen sich die zeitraubenden Verhandlungen mit den Softwareherstellern und -lieferanten.
- Die Anzahl der benötigten Lizenzen wird Ihnen flexibel zur Verfügung gestellt.
- Wir können die Nachfrage von verschiedenen Nutzern für neue Lizenzvereinbarungen bündeln.

Videoconferencing



IHRE ANFORDERUNG

Sie möchten für Ihre Projektarbeit mit einem oder mehreren Projektpartnern Video-, Audio- und Webkonferenzen durchführen und administrieren.

UNSER ANGEBOT

Mit dem Dienst „DFNconf“ bietet der DFN-Verein seinen Nutzern im Wissenschaftsbereich die Möglichkeit, Video-, Audio- und Webkonferenzen durchzuführen. Der Dienst ist auf den Bedarf von Forschung und Lehre zugeschnitten und stellt die zentralen technischen Komponenten bereit, die dafür erforderlich sind. Erreichbar ist der Dienst über standardisierte webbasierte Lösungen, mobile Endgeräte mit entsprechender Software-App, SIP- und H.323-basierte VC-Systeme oder über eine Telefoneinwahl.

NUTZUNGSVORAUSSETZUNGEN

Der Zugang zum Dienst setzt voraus, dass Ihre Einrichtung über den DFNInternet-Dienst am Wissenschaftsnetz X-WiN angeschlossen ist.

>> www.gwdg.de/videoconferencing

Ihre Vorteile

- Anwendungsfreundliche Durchführung von Video-, Audio- und Webkonferenzen mit einem oder mehreren Teilnehmern
- Durchführung von webbasierten Meetings und Seminaren mit mehreren Teilnehmern
- Nutzung von Funktionen wie Archiv für PowerPoint-Präsentationen, Application Sharing, Chat, Shared Whiteboard oder Aufzeichnungen
- Videokonferenzen in High Definition (HD)-Qualität
- Keine Reservierung oder Vorbuchung – sofort verfügbar zu jeder Zeit

Leihrechnerpool



IHRE ANFORDERUNG

Sie benötigen kurzzeitig Leihrechner für Veranstaltungen oder Projekte oder haben eine Störung an einem Arbeitsplatzrechner, die es erforderlich macht, dass der Rechner repariert werden muss, aber vor Ort ist kein Ersatz vorhanden.

UNSER ANGEBOT

Die GWDG stellt für eine kurze Leihdauer fertig konfigurierte Standard-Windows-Arbeitsplatzrechner zur Verfügung. Diese Leihrechner sind Mitglied im Active Directory und haben die Softwareausstattung eines Standard-Windows-Arbeitsplatzrechners sowie eine komplette Ausstattung mit Peripheriegeräten (Bildschirm, Tastatur, Maus und Netzkabel).

NUTZUNGSVORAUSSETZUNGEN

Für die Nutzung dieses Dienstes gibt es keine Voraussetzungen.

>> www.gwdg.de/leihrechner

Ihre Vorteile

- Als Institutsmitarbeiter sind Sie sofort arbeitsfähig, wenn Sie Teilnehmer am Active Directory sind, Ihre E-Mails über unseren Exchange-Server abgewickelt werden und Ihre Daten auf dem bereitgestellten persönlichen Netzlaufwerk der GWDG gespeichert haben.

Druckserver



IHRE ANFORDERUNG

Sie möchten Ihre lokalen Drucker im Institut über einen zentralen Server bedienen, der auch entsprechende Druckertreiber bereitstellt, oder Sie möchten Drucker der GWDG nutzen. In jedem Fall möchten Sie die notwendigen Druckertreiber nicht mehr manuell auf Ihren Arbeitsstationen installieren und den Druckvorgang zuverlässig und ordnungsgemäß über Warteschlangen abwickeln.

UNSER ANGEBOT

Wie stellen im Active Directory der GWDG Server bereit, über die Ihre Drucker angesteuert und auch gleich passende Druckertreiber bereitgestellt werden können. Rechte für die Nutzung der Drucker können von Ihnen über Hilfsmittel des Active Directory selbst verwaltet werden. Ferner betreiben wir Server für unsere Drucker, welche im Selfservice mit Aufträgen beschickt werden können. Dieser Server bietet Ihnen auch die zugehörigen Warteschlangen und Druckertreiber.

NUTZUNGSVORAUSSETZUNGEN

Ihre Computer sind mit dem Netzwerk verbunden und Ihre Mitarbeiter nutzen GWDG-Benutzerkennungen.

>> www.gwdg.de/druckserver

Ihre Vorteile

- Auf Ihren Windows-Arbeitsplatzrechnern ist keine aufwändige Treiberinstallation mehr erforderlich.
- Ihre Drucker werden in eine Netzwerkumgebung eingebettet, die ein flexibles Management von Nutzungsrechten erlaubt.
- Nach individueller Absprache und Beratung ist ggf. für verschiedene Druckertypen die Erstellung von Nutzungsstatistiken möglich.
- Die Nutzung der GWDG-Drucker ist sehr leicht möglich.

Standarddruck



IHRE ANFORDERUNG

Sie möchten einfach und schnell farbige oder S/W-Seiten von jedem gängigen Betriebssystem aus in den Formaten DIN A4 oder DIN A3 ausdrucken.

UNSER ANGEBOT

Bei der GWDG und in Kooperation mit der Abteilung IT der Zentralverwaltung an mehreren Standorten im Bereich der Universität Göttingen (z. B. LRC-SUB, LRC-KWZ und Bereichsbibliothek Physik) stellen wir verschiedene Geräte vom einfachen A4-S/W-Laserdrucker bis hin zum hochwertigen A4/A3-Farblaserdrucker (Druckgeschwindigkeit bis zu 45 A4-Farbseiten/Minute) für Sie bereit. Doppelseitiger Druck in S/W oder Farbe (auch in DIN A3) ist ebenfalls problemlos möglich.

NUTZUNGSVORAUSSETZUNGEN

Voraussetzung für die Nutzung ist ein gültiger GWDG-Account.

>> www.gwdg.de/standarddruck

Ihre Vorteile

- Sie können alle unsere Drucker mit ihrem GWDG-Account auch von Ihrem Arbeitsplatz aus nutzen.
- Einfaches Einrichten der Drucker auf Ihrem Rechner
- Nutzung der Drucker unter Windows, UNIX/Linux und macOS
- Unentgeltlicher Druck eines Dokumentes in kleiner Stückzahl, unabhängig vom Umfang
- Vor-Ort-Beratung durch kompetente und erfahrene Mitarbeiter

Großformatdruck



IHRE ANFORDERUNG

Sie möchten schnell und unkompliziert hochwertige Poster oder Banner in Größen von DIN A0 und größer drucken. Außerdem sollen die Poster im Außenbereich gezeigt werden.

UNSER ANGEBOT

Bei der GWDG und an mehreren Standorten im Bereich der Universität Göttingen (LRC-SUB, LRC-Med, Geographisches Institut und Bereichsbibliothek Physik) stellen wir verschiedene Großformatdrucker für Sie bereit. Auf Wunsch können wir Ihre Poster kostengünstig laminieren, um sie vor Schmutz und Wittereinflüssen zu schützen.

NUTZUNGSVORAUSSETZUNGEN

Voraussetzung für die Nutzung ist ein gültiger GWDG-Account.

>> www.gwdg.de/grossformatdruck

Ihre Vorteile

- Sie können alle unsere Drucker mit ihrem GWDG-Account auch von Ihrem Arbeitsplatz aus nutzen.
- Einfaches Einrichten eines GWDG-Großformatdruckers auf Ihrem Rechner
- Unentgeltlicher Druck von bis zu zwei Kopien eines Posters bzw. Banners
- Kompetente Beratung durch erfahrene GWDG-Mitarbeiter
- Laminieren von Postern bis 90 cm Breite möglich

Großformatscanner



IHRE ANFORDERUNG

Sie möchten Landkarten, DIN-A0-Poster, Baupläne oder technische Zeichnungen in hoher Qualität scannen.

UNSER ANGEBOT

Die GWDG betreibt an ihrem Standort Am Faßberg 11 einen Großformatscanner des Typs „Contex HD4230“. Dieser Scanner kann Vorlagen bis zu 106 cm Breite in hoher Qualität mit bis zu 600 dpi und einer maximalen Farbtiefe von 48 Bit einscannen. Wir sind Ihnen bei der Nutzung des Scanners gerne behilflich.

NUTZUNGSVORAUSSETZUNGEN

Voraussetzung für die Nutzung ist ein gültiger GWDG-Account.

>> www.gwdg.de/grossformatscanner

Ihre Vorteile

- Beratung, Einweisung und Unterstützung durch erfahrene Mitarbeiter
- Unentgeltliche Nutzung des Scanners
- Auf Wunsch Nachbearbeitung und Ausdruck Ihrer Scans möglich

Forschungsdaten-Management



IHRE ANFORDERUNG

Sie wollen Ihre Forschungsdaten oder Forschungsergebnisse sichern und benötigen eine Strategie für das Management Ihrer wissenschaftlichen Ressourcen, um deren Zugänglichkeit langfristig abzusichern.

UNSER ANGEBOT

Wir stellen Datenmanagement-Schnittstellen bereit, die es erlauben, die Daten langfristig, beispielsweise gemäß DFG-Richtlinien, zu sichern und nachzunutzen. Wir bieten zudem eine Reihe von Technologien und Werkzeugen zur Sicherung wissenschaftlicher Daten an, darunter CDSTAR, ePIC Persistent Identifier Service oder Klienten für die Datenmanagement-APIs. Diese können gemäß Ihren Wünschen kombiniert und damit komplexere Workflows abgedeckt werden. Wir geben Ihnen Hilfestellung z. B. beim Design solcher Workflows, bei der technischen Integration unserer Lösungen in Ihre Forschungsumgebung oder bei der Erstellung eines Datenmanagement-Plans.

NUTZUNGSVORAUSSETZUNGEN

Alle Institute können diese Dienste nutzen. Empfohlen wird, ein Beratungsgespräch mit der GWDG zu führen, um Anforderungen und Dienstkonfiguration abzustimmen.

>> www.gwdg.de/datenmanagement

Ihre Vorteile

- Die GWDG betreibt eine Vielzahl von Diensten für unterschiedliche Anforderungen an das Datenmanagement.
- Es lassen sich spezialisierte Lösungen für Ihren Anwendungsfall realisieren.
- Profitieren Sie von der Erfahrung der GWDG und existierenden Umsetzungen für eine Reihe von wissenschaftlichen Disziplinen.

Beratung zur IT-Sicherheit



IHRE ANFORDERUNG

Sie möchten über Gefahren für die Sicherheit Ihrer IT-Systeme informiert werden und bei der Festlegung und Umsetzung von IT-Sicherheitsmaßnahmen unterstützt werden. Sie möchten die IT-Sicherheitskonzepte bzw. -richtlinien Ihrer Einrichtung in die Praxis umsetzen.

UNSER ANGEBOT

Wir bieten Ihnen eine umfassende Beratung zur IT-Sicherheit an. Wir unterstützen Sie bei der Analyse von IT-Sicherheitsrisiken sowie dem Entwurf und der Umsetzung von IT-Sicherheitskonzepten.

NUTZUNGSVORAUSSETZUNGEN

Die Beratung und Informationen stehen allen Instituten zur Verfügung.

>> www.gwdg.de/it-sicherheit

Ihre Vorteile

- Sie erhalten kompetente und praxisorientierte Informationen zur IT-Sicherheit.
- Sie erhalten eine gemeinsam erstellte Analyse der IT-Sicherheitsrisiken Ihrer IT-Systeme.
- Sie erhalten Empfehlungen für adäquate IT-Sicherheitsmaßnahmen, basierend auf einer Risikoanalyse.
- Sie betreiben Ihre IT-Systeme mit unserer Unterstützung konform zu IT-Sicherheitsvorgaben und angemessen geschützt gegen konkrete IT-Sicherheitsrisiken.

Beratung beim Hardwarekauf



IHRE ANFORDERUNG

Sie benötigen Empfehlungen und Hinweise beim Kauf von Hardware, wie beispielsweise Rechnern, Druckern oder Speichersystemen.

UNSER ANGEBOT

Aufgrund umfangreicher Kenntnisse durch den Betrieb eines großen Rechenzentrums, durch Ausschreibungen, durch Funktionstests und durch Begutachtungen können wir unsere Erfahrungen mit Ihnen herstellerungebunden nach bestem Wissen teilen. Hilfreich sind dabei auch diverse Rahmenverträge mit Herstellern.

NUTZUNGSVORAUSSETZUNGEN

Für die Nutzung dieses Dienstes gibt es keine Voraussetzungen.

>> www.gwdg.de/hardwarekauf

Ihre Vorteile

- Sie können Ihre Entscheidungen auf eine breitere Wissensbasis stellen.
- Unsere Hinweise liefern Ihnen Tipps und Argumente für Finanzierungsanträge.
- Sie erhalten Informationen, die nicht von finanziellen Interessen bestimmt sind.

Apple-Beratungszentrum



IHRE ANFORDERUNG

Sie nutzen Apple-Rechner in Ihrem Institut oder planen, diese in Zukunft einzusetzen, und möchten hierbei beraten und unterstützt werden. Sie wollen Ihren Mac oder Ihr iOS-Gerät in Verbindung mit dem Exchange-Server der GWDG nutzen. Grundkenntnisse über Macs und iOS-Geräte sind vor Ort vorhanden; Sie brauchen jedoch zusätzlich spezifischen Support, verfügen über keinen Inhouse-Mac-Support und möchten dafür aber nicht auf teure externe Firmen zurückgreifen.

UNSER ANGEBOT

Wir beraten Sie zum Einsatz von Macs, verwalten bei Bedarf Ihre macOS- und iOS-Geräte, entwickeln gemeinsam mit Ihnen Einsatzszenarien und unterstützen Sie bei der Umsetzung. Wir sind telefonisch oder per E-Mail für Sie erreichbar. Zweimal wöchentlich stehen wir Ihnen in einer speziellen Telefonsprechstunde mit Rat und Tat bei allen Fragen zu Macs zur Seite. Wenn sich Ihr Problem nicht am Telefon lösen lässt, helfen wir Ihnen auch gerne via AnyDesk und/oder Remote Desktop oder kommen zu Ihnen in Ihr Institut.

NUTZUNGSVORAUSSETZUNGEN

Für die Nutzung dieses Dienstes gibt es keine Voraussetzungen.

>> www.gwdg.de/mac

Ihre Vorteile

- Langjährige Erfahrung in der Beratung von Mac-Nutzern
- Zwei Mac-Benutzerarbeitsplätze in der GWDG
- Schnelle und unkomplizierte Hilfe in dringenden Fällen

ÜBER UNS

Die GWDG ist eine gemeinsame Einrichtung der Georg-August-Universität Göttingen und der Max-Planck-Gesellschaft. Sie erfüllt die Funktion eines gemeinsamen Rechen- und IT-Kompetenzzentrums. Die GWDG ist auch ein Forschungszentrum, um wissenschaftliche Forschungsinfrastrukturen weiterzuentwickeln. Darüber hinaus fördert sie die Ausbildung von Fachkräften für Informationstechnologie.

Ihre Hauptaufgaben umfassen den Betrieb von IT-Basisdiensten, Datenmanagementlösungen und Rechenanlagen wie auch die Bereitstellung von Spezialsystemen und die Betreuung des Übertragungsnetzes GÖNET, das die Göttinger Institute verbindet. Über die GWDG ist das GÖNET mit dem nationalen Wissenschaftsnetz X-WiN und dem Internet verbunden.

Als IT-Kompetenzzentrum berät und unterstützt die GWDG alle Institute bei allen Fragen der wissenschaftlichen Datenverarbeitung.

Die GWDG betreibt mehrere Rechenzentren in Göttingen, die sich an verschiedenen Standorten befinden und gängige Sicherheitsmechanismen besitzen. Die typischen Datenschutzanforderungen werden erfüllt.

Die GWDG ist nach ISO 9001 zertifiziert.



DIENSTEANGEBOT

Die GWDG bietet ihren Kunden ein breites Spektrum an Informations- und Kommunikationsleistungen für die Wissenschaft an. Diese Broschüre stellt eine Auswahl der interessantesten Dienste dar. Der komplette Leistungskatalog ist unter www.gwdg.de/leistungskatalog zu finden.

KOSTEN

Die meisten Dienste der GWDG sind für die Universität Göttingen im Rahmen der Grundversorgung und zugehörigen Kontingentierung unentgeltlich. Dazu gehören auch alle Dienste dieser Broschüre. Die Abrechnung erfolgt in Arbeitseinheiten (AE) vom jeweiligen Institutskontingent.

Zusätzlich kann die GWDG individuelle Lösungen und Dienste anbieten, die über die Basisdienste hinausgehen. Für einige dieser Dienste gelten möglicherweise Sonderregelungen.

ÖFFNUNGSZEITEN

Die Benutzerräume und die Service-Hotline (Information) der GWDG sind mit Ausnahme der gesetzlichen Feiertage geöffnet:

- Montag bis Freitag von 7:00 Uhr bis 21:00 Uhr
- Samstag und Sonntag von 10:00 Uhr bis 18:00 Uhr

WARTUNGSZEITEN

Die Dienste der GWDG sind so ausgelegt, dass sie an allen Wochentagen ohne Unterbrechung betrieben werden. Ausgenommen davon sind nur die für die Wartung von Hard- oder Software geplanten Zeiten. Der bevorzugte Wartungszeitraum ist jeweils donnerstags zwischen 17:00 und 19:00 Uhr. Bei erwarteten Dienstunterbrechungen informieren wir unsere Kunden über unsere Webseite und Nachrichtenkanäle. In dringenden Fällen (z. B. wichtige Sicherheitsupdates) sind auch abweichende Zeiten möglich.

BETRIEBSMELDUNGEN

Aktuelle Betriebsmeldungen sind unter www.gwdg.de/aktuell zu finden.

SERVICE-HOTLINE

Die Service-Hotline ist während der Öffnungszeiten erreichbar:

- WWW: support.gwdg.de (Ticket-System)
- E-Mail: support@gwdg.de (Ticket-System)
- Telefon: +49 551 201-1523

FAKULTÄTSBETREUER

Jede Fakultät der Universität Göttingen hat einen Betreuer als persönlichen Ansprechpartner bei der GWDG. Nähere Informationen dazu sind unter www.gwdg.de/uni-fakultaetsbetreuer zu finden.

Impressum

© 2019

Gesellschaft für wissenschaftliche
Datenverarbeitung mbH Göttingen
Am Faßberg 11
37077 Göttingen

Telefon: +49 551 201-1510
Telefax: +49 551 201-2150
E-Mail: gwdg@gwdg.de
WWW: www.gwdg.de



Fotos:

- © momius - Fotolia.com (1, 42)
- © alain wacquier - Fotolia.com (6)
- © Rainer Grothues - Fotolia.com (8)
- © Nmedia - Fotolia.com (10,46)
- © storm - Fotolia.com (12)
- © Foto Zihlmann - Fotolia.com (14)
- © fotogestoeber - Fotolia.com (16, 40)
- © chagin - Fotolia.com (18)
- © Imillian - Fotolia.com (20)
- © Marco 2811 - Fotolia.com (22)
- © Nataliya Kalabina - Fotolia.com (24)
- © Picture Factory - Fotolia.com (26)
- © pineapple - Fotolia.com (28)
- © Rawpixel.com - Fotolia.com (30)
- © teguhjatipras - Fotolia.com (32)
- © Edelweiss - Fotolia.com (34)
- © imageteam - Fotolia.com (36)
- © HaywireMedia - Fotolia.com (38)
- © xiaoliangge - Fotolia.com (44)
- © Heiko Barth - Fotolia.com (48)
- © agsandrew - Fotolia.com (50)
- © goodluz - Fotolia.com (52)
- © ra2 studio - Fotolia.com (54)
- © intheskies - Fotolia.com (56)
- © Sashkin - Fotolia.com (58)
- © Maksym Yemelyanov - Fotolia.com (60)
- © Maksim Kabakou - Fotolia.com (62)
- © vege - Fotolia.com (64)
- © pizuttipics - Fotolia.com (66)
- © underdogstudios - Fotolia.com (68)
- © pro motion pic - Fotolia.com (70)
- © Petr Ciz - Fotolia.com (72)
- © Peter Jurik - Fotolia.com (74)
- © Mario Hoesel - Fotolia.com (76)
- © Andrea Danti - Fotolia.com (78)
- © giadophoto - Fotolia.com (80)
- © profit_image - Fotolia.com (82)
- © Ssogras - Fotolia.com (84)
- © Robert Kneschke - Fotolia.com (86)
- © pterwort - Fotolia.com (88)
- © Alterfalter - Fotolia.com (90)
- © Stuart Miles - Fotolia.com (92)
- © singkham - Fotolia.com (94)
- © pressmaster - Fotolia.com (102)
- © N-Media-Images - Fotolia.com (104)
- © Markus Mainka - Fotolia.com (106)
- © oceandigital - Fotolia.com (108)
- © GWDG (4, 96, 98, 100)

Stand: 09/2019

